

Tomasz A. Winiarczyk

A blue silhouette of a world map is centered in the background. In the bottom right corner, there is a 3D-style globe with a green-to-white gradient, showing the continents of Europe, Africa, and Asia.

Państwo. Klasyfikacja państw.

Pojęcie i geneza państwa

- pojęcie państwa
- cechy państwa
- istota państwa
- geneza państwa
- upadek państw
- naród a państwo
- funkcje państwa
- władza
- legitymizacja

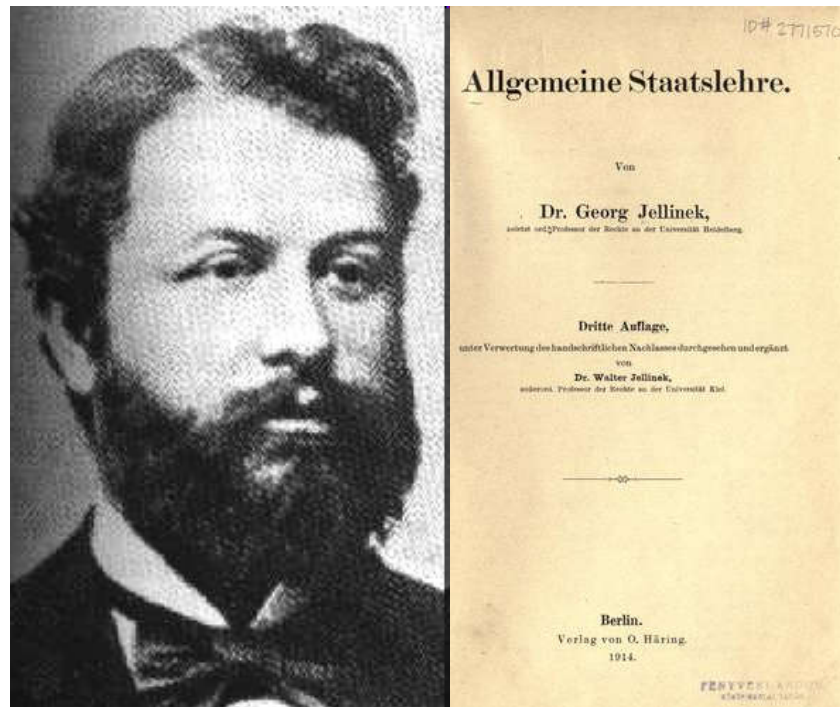
definicja państwa

- względnie suwerenna i przymusowa organizacja społeczna, o charakterze powszechnym, skupiająca w miarę stałą grupę ludzi na względnie trwałym terytorium poddaną władzy zwierzchniej



definicja Georga Jellinka

państwo = terytorium+ludzie+władza



INACZEJ O PAŃSTWIE

- instytucja służąca do prowadzenia wojny (Philip Bobbitt – *The Shields of Achilles*)



Cechy państwa



terytorium państwa

- obszar lądowy państwa oraz wody przybrzeżne (wody wewnętrzne, morze terytorialne), a także przestrzeń powietrzna nad lądem i wodami państwa oraz podziemie pod nimi

władza państwowa

- zdolność do zarządzania społeczeństwem skupionym na określonym terytorium państwowym, w tym egzekwowania posłuszeństwa za pomocą przymusu
- obejmuje władzę ustawodawczą, wykonawczą, sądowniczą oraz organy kontroli państwowej i ochrony prawa

ludność państwa

- ludzie przebywający stosunkowo stale na terytorium określonego kraju i podlegający jego jurysdykcji
 - obywatele państwa (osoby posiadający obywatelstwo tego kraju) oraz mieszkający w nim cudzoziemcy, którzy nie posiadają obywatelstwa tego państwa

powszechność

- zasady prawne obowiązujące w państwie obejmują wszystkich obywateli w równym stopniu

przymusowość

- państwo ma monopol terytorialny na stanowienie i wykonywanie prawa, a jego przestrzeganie może być w razie chęci aparatu państwowego wymuszone fizycznie
- państwo ma monopol na stosowanie przemocy w celu pozyskania środków na swoje finansowanie – w razie niepłacenia podatków państwo może użyć przemocy fizycznej, aby wymusić ich zapłacenie

suwerenność

- państwo jest niezależne od innych organizacji państwowych w zakresie realizacji funkcji wewnętrznych i zewnętrznych państwa

suwerenność

- **suwerenność zewnętrzna** – państwo to podmiot stosunków międzynarodowych, niezależny od innych państw
- **suwerenność wewnętrzna** – władza państwowa to władza zwierzchnia wobec wszelkich innych podmiotów w państwie



Jaka jest istota państwa?



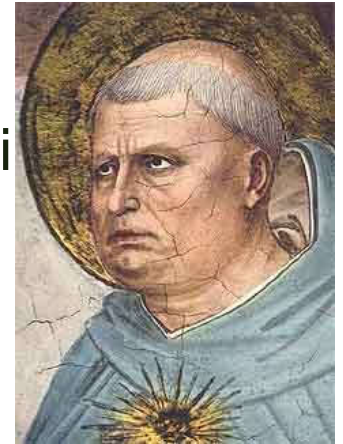
Koncepcje państwa

- **Arystoteles:**
państwo jest zjawiskiem naturalnym
w rozwoju ludzkości
- człowiek jest zwierzęciem
państwowym (człowiek stworzony
jest do życia w zbiorowości)



Koncepcje państwa

- **teistyczna:**
państwo istnieje z woli Bożej, ludzie winni przestrzegać prawa boskiego i ludzkiego
 - z czasem zaczęto uważać, że to jednak od ludzi zależy, czy władza jest dobra czy zła i że zły można się sprzeciwić (*Tomasz z Akwinu*)
- **katolicka nauka społeczna:**
państwo to samowystarczalna, niezależna, samorządna społeczność służąca obywatelom



Koncepcje państwa

- **Immanuel Kant:**
państwo to rodzaj zbiorowości
żyjącej według jednego porządku
(pod rządami prawa)



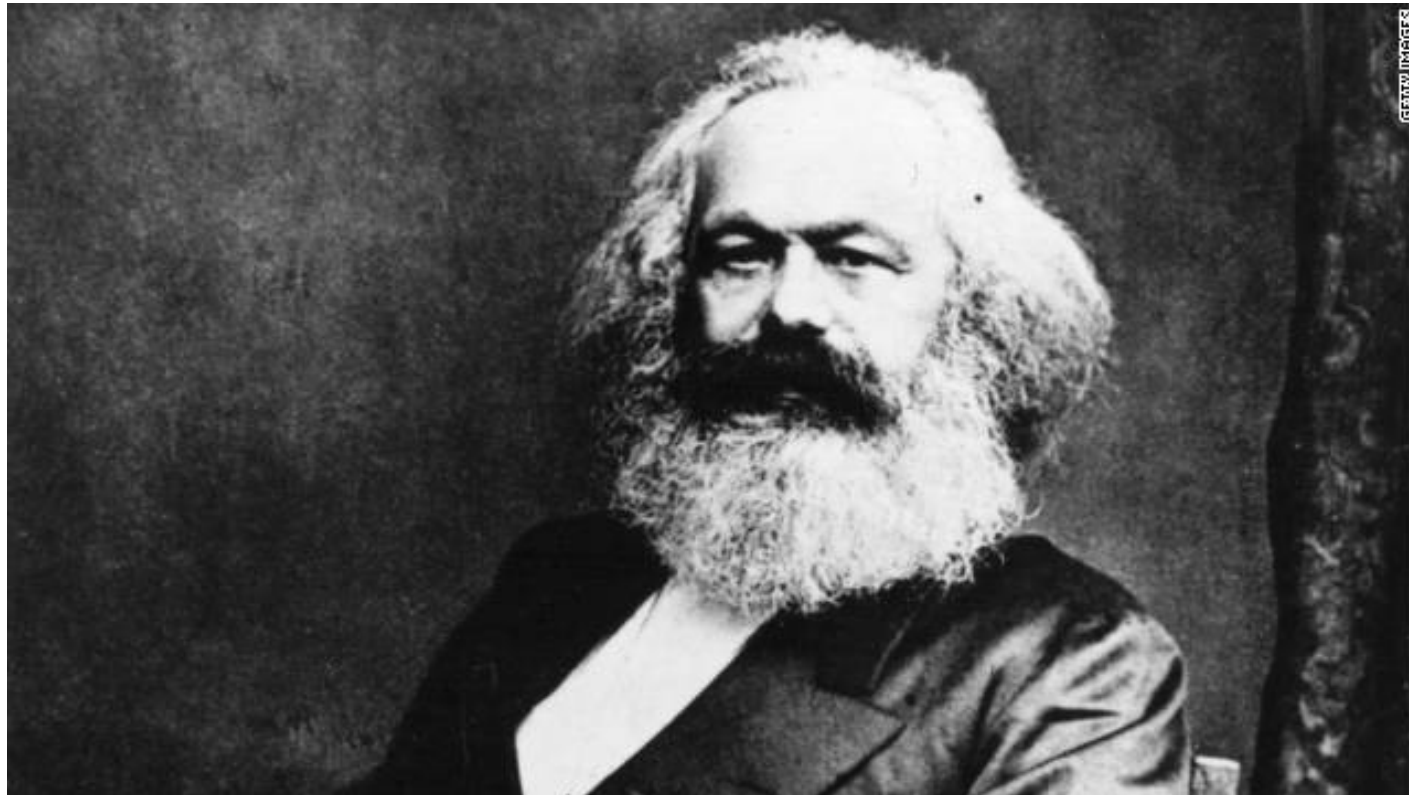
Koncepcje państwa

- **Georg Wilhelm Friedrich Hegel:**
Państwo jest Bogiem na Ziemi, a jednostka dopiero w państwie zyskuje swoją tożsamość
 - jednostka winna poświęcać się dla dobra Państwa



Koncepcje państwa

- **Karol Marks i marksiści:**
państwo to instrument przemocy,
dzięki któremu bogaci ciemiężą
biednych



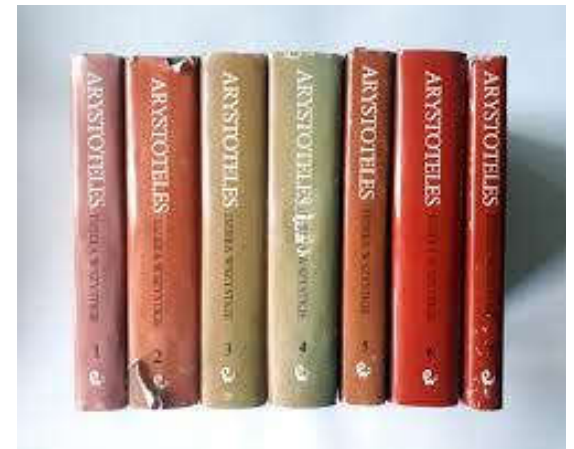
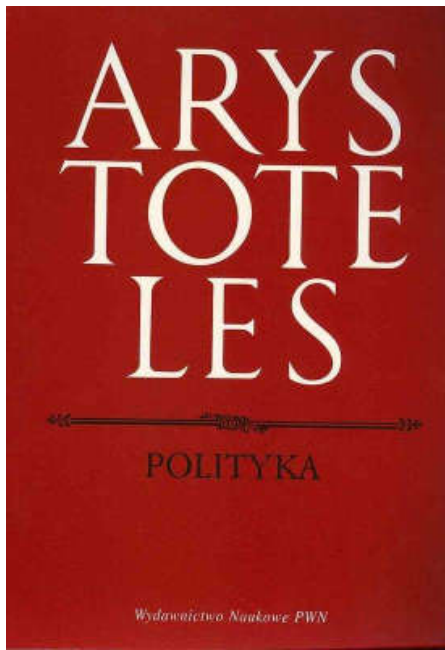
Skąd się wzięło państwo?



Koncepcje genezy państwa

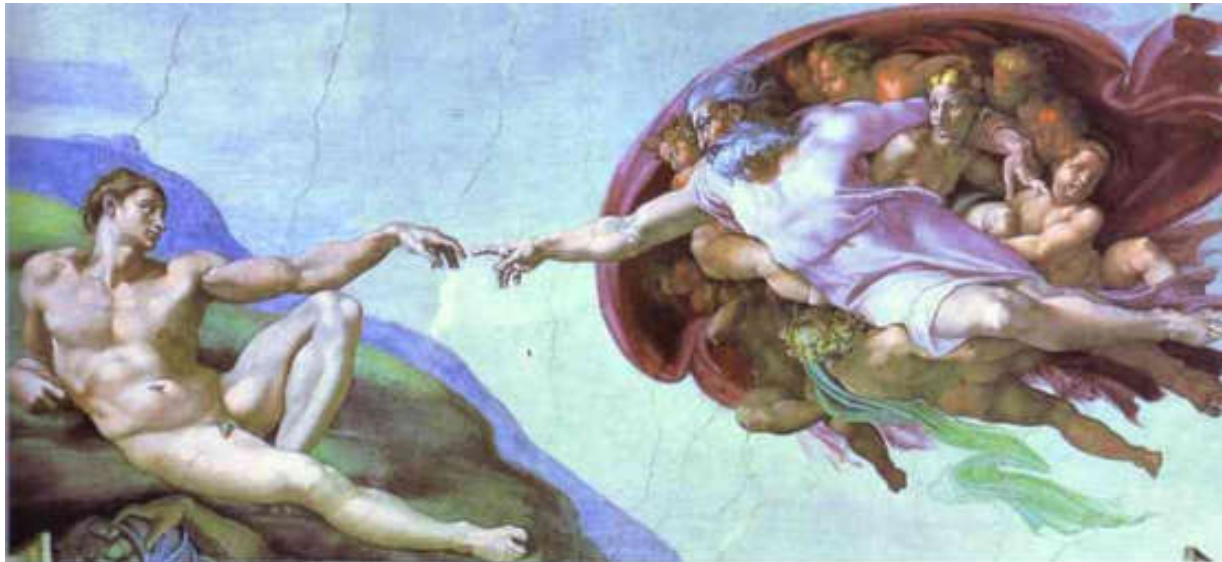
- **Arystoteles**

- państwo jest naturalną i najdoskonalszą formą organizacji życia społecznego
- kształtuje się przez kolejne etapy: powstanie rodziny, gminy wiejskiej, miasta, polis i w końcu państwa
- filozof był zwolennikiem podziału zadań w państwie (wyróżnił on trzy czynniki władcze: obradujący, rządzący i sądzący)



Koncepcje genezy państwa

- **koncepcja teistyczna**
 - zakłada, że natura ludzka jest społeczna i że zostaliśmy nią obdarowani przez jakąś siłę wyższą
 - w chrześcijaństwie uważa się, iż państwowość jest człowiekowi dana od Boga



Koncepcje genezy państwa

- **koncepcja patriarchalna**
 - utożsamienie państwa z rodziną
 - władza monarsza wywodzi się z tradycji władzy ojca rodziny
 - koncepcja ta jest charakterystyczna dla feudalnej monarchii



Siemowit

Lestek

Siemomysł

Koncepcje genezy państwa

- **koncepcja patrymonialna**

- państwo wywodzi się z pierwotnego dominium ziemskiego i powstało na skutek przyłączenia do niego obszarów sąsiednich przez rozrost jakiejś prawnej posiadłości
- państwo stanowi majątek (własność) tych którzy nim rządzą
- sformułowana w XIX w przez Szwajcara Ludwiga von Hallera



Koncepcje genezy państwa

- **koncepcja umowy społecznej**
 - zakłada, że ludzie pierwotnie żyli w stanie nieorganizowanym
 - w zależności od myśliciela miał to być okres szczęśliwy bądź okres pełen przemocy i chaosu
 - nawarstwianie się złożonych problemów, związanych z życiem społecznym doprowadziło ludzi wtedy do konieczności zrzeczenia się części swej wolności i oddania jej w ręce wybranej jednostki, która stała się w ten sposób monarchą

**Hugo Grotius
(Grocjusz)**

**Thomas
Hobbes**

John Locke

**Jean
Jacques
Rousseau**

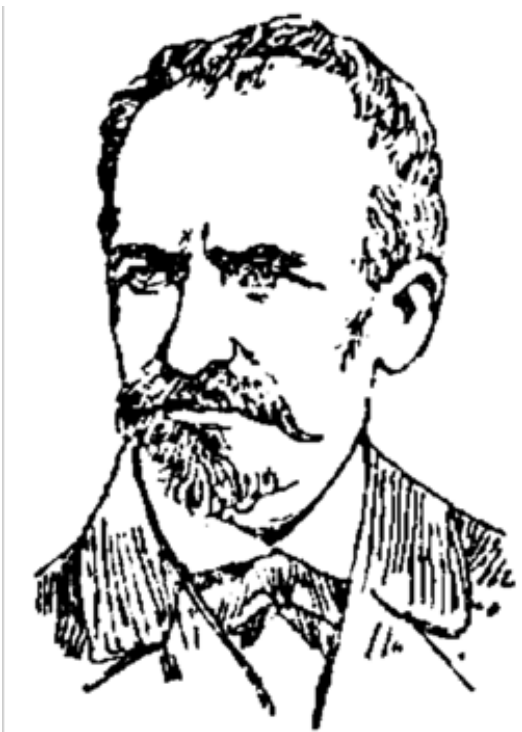


Koncepcje genezy państwa

- **koncepcja podboju**

- powstanie państwa tłumaczy się ujarzmieniem wolnego plemienia przez inne i zorganizowaniem zarządzania podbitym ludem

- *rodzi się pytanie, skąd wzięła się ta organizacja u najeźdźcy*
 - *poza tym nikt nie udowodnił, że każde państwo zrodziło się w drodze podboju*



Koncepcje genezy państwa

- **koncepcja solidarystyczna**
 - państwo powstało jako forma solidarnego dzielenia się obowiązkami
 - podstawą życia społecznego jest obiektywna norma społeczna, która nakazuje wszystkim przestrzeganie zasad solidarności
 - państwo nie ma specjalnej władzy nad obywatelami, lecz podlega normom mającym wytlumaczenie w zasadzie solidarności.

Emile Durkheim

Leon Duguit



Koncepcje genezy państwa



- **koncepcja marksistowska**

- próbuje wyjaśniać powstanie państwa jako efekt rozpadu małej i nieskomplikowanej grupy społecznej na antagonistyczne klasy społeczne
- 1) pierwotna wspólnota była samorządna i komunistyczna — wszystkie środki produkcji stanowiły własność całej społeczności
- 2) gdy wskutek polepszenia się sposobów wytwarzania, możliwe stały się lepsze plony, możliwe stało się także gromadzenie wytworów ziemi, ich wymiana
- 3) to pozwoliło części ludzi wykorzystać zaistniałą sytuację i dojść do pozycji, w której coś posiadali samowładnie
- 4) narodziła się klasa posiadaczy i klasa nie posiadających, z czasem sprowadzonych do roli niewolników
 - aby utrzymać takie status quo konieczna była nowa instytucja:
państwo

Koncepcje genezy państwa

- **koncepcja funkcjonalna**
 - dominuje we współczesnej socjologii,
 - głosi, że państwo powstało jako ostatnia forma rozwoju społecznego i całe dzieje pokazują, że społeczeństwa dążą do takiej właśnie formy

Koncepcje genezy państwa

- **koncepcja ewolucyjna**

- społeczeństwo nie jest wynalazkiem człowieka, gdyż obserwujemy jego istnienie u wielu zwierząt, choć kształt organizacji społecznej jest z reguły inny u każdego gatunku
 - jest to wyraz adaptacji danego gatunku do warunków zewnętrznych, zwykłego mechanizmu ewolucyjnego
- państwo istnieje jako instytucja przymusu, umożliwiająca w miarę sprawne ujarzmianie poddanych, jednakże nie powstało ono wskutek rozwarstwienia się komunistycznej wspólnoty pierwotnej, bo takiej nigdy nie było
 - od swego początku człowiek raczej żył w grupach społecznych o strukturze hierarchicznej, aczkolwiek nie da się na wczesnym stadium rozwoju społeczeństw wyróżnić zjawiska władzy politycznej
 - zwiększenie produkcji powoduje wytworzenie się przywództwa klasycznie wodzowskiego (początki władzy politycznej i narodziny struktur protopaństwowych - tu socjobiologia zbliża się do marksizmu)

Upadek państwa

- **inkorporacja** – wcielenie jednego przez drugie
- **rozpadnięcie się**
- **fuzja** – połączenie się



NARÓD A PAŃSTWO

narodowotwórcza rola państwa

- młode państwo za pomocą działań politycznych, ekonomicznych czy oświatowych doprowadza do zjednoczenia różnych grup etnicznych w jeden zintegrowany naród
- może się to także odbywać na drodze podbojów terytorialnych danego państwa

państwowotwórcza rola narodu

- naród jako grupa społeczna dąży za pomocą określonych działań do stworzenia przez niego własnego i suwerennego państwa

FUNKCJE PAŃSTWA I PRAWOMOCNOŚĆ WŁADZY



funkcje państwa

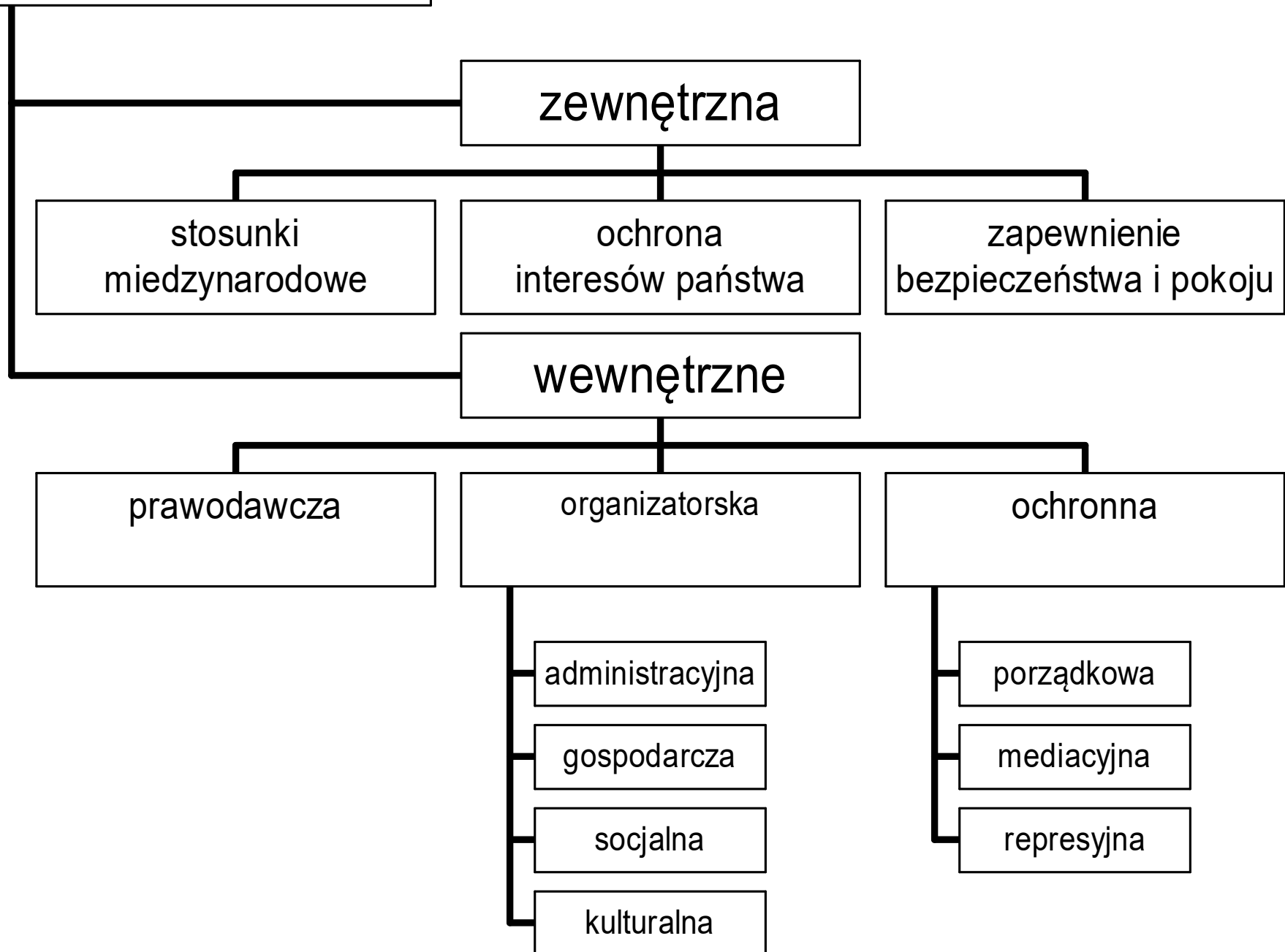
zewewnętrzne

- całokształt działalności prowadzonej w ramach stosunków z innymi państwami oraz organizacjami i wspólnotami międzynarodowymi

wewnętrzne

- całokształt działalności państwa w wewnętrznej sferze stosunków społecznych

Funkcje państwa



funkcja zewnętrzna

- **Funkcja zewnętrzna państwa** – całokształt działalności prowadzonej w ramach stosunków z innymi państwami oraz organizacjami i wspólnotami międzynarodowymi:
 - utrzymywanie i rozwijanie stosunków z innymi państwami, co przejawia się podtrzymywaniem stosunków organów państw, takich jak służby dyplomatyczne, ministerstwa czy przez jednostki jak monarchowie i prezydenci; polega na wymianie przedstawicielstw państw, udział w konferencjach międzynarodowych i w konsekwencji podpisywaniu umów i aktów prawnych
 - państwo stara się promować gospodarkę w świecie, chronić ją przed nieuczciwą konkurencją z zewnątrz oraz stwarzać warunki dla jej rozwoju; promuje swoją kulturę, w tym kulturę i język
 - zapewnianie zewnętrznego bezpieczeństwa państwa, czyli działania gwarantujące niepodległość, suwerenność i integralność terytorialną państwa; służą zwiększaniu zdolności obronnych jednostki lub bezpieczeństwa w wymiarze międzynarodowym, np. przez udział w organizacjach transnarodowych organizacjach społeczno-gospodarczych i politycznych

funkcja wewnętrzna

- **Funkcja wewnętrzna państwa** – całokształt działalności państwa w wewnętrznej sferze stosunków społecznych:
 - **prawodawcza** – tworzenie prawa, które obowiązuje na terytorium państwa,
 - **organizatorska:**
 - administracyjna – zarządzanie przez odpowiednie organy państwowe określonymi dziedzinami życia publicznego,
 - gospodarcza – zarządzanie przez państwo gospodarką oraz na oddziaływania na nią; dbanie o konsumentów i przestrzeganie zasad uczciwej konkurencji
 - socjalna – dążenie państwa do zapewnienia obywatelom minimum egzystencji, walka z bezrobociem oraz starania o poprawę warunków pracy,
 - kulturalna – działalność państwa w zakresie wspierania badań naukowych, rozwoju oświaty i kultury, ochrony zabytków i promocji kultury za granicą,
 - **ochronna:**
 - porządkową – podejmowanie działań, które zapewniają porządek na terytorium państwa
 - mediacyjna – państwo pośredniczy w rozstrzyganiu sporów między podmiotami w państwie
 - represyjna – państwo stosuje środki przymusu wobec podmiotów nie przestrzegających prawa; egzekwuje przestrzeganie prawa

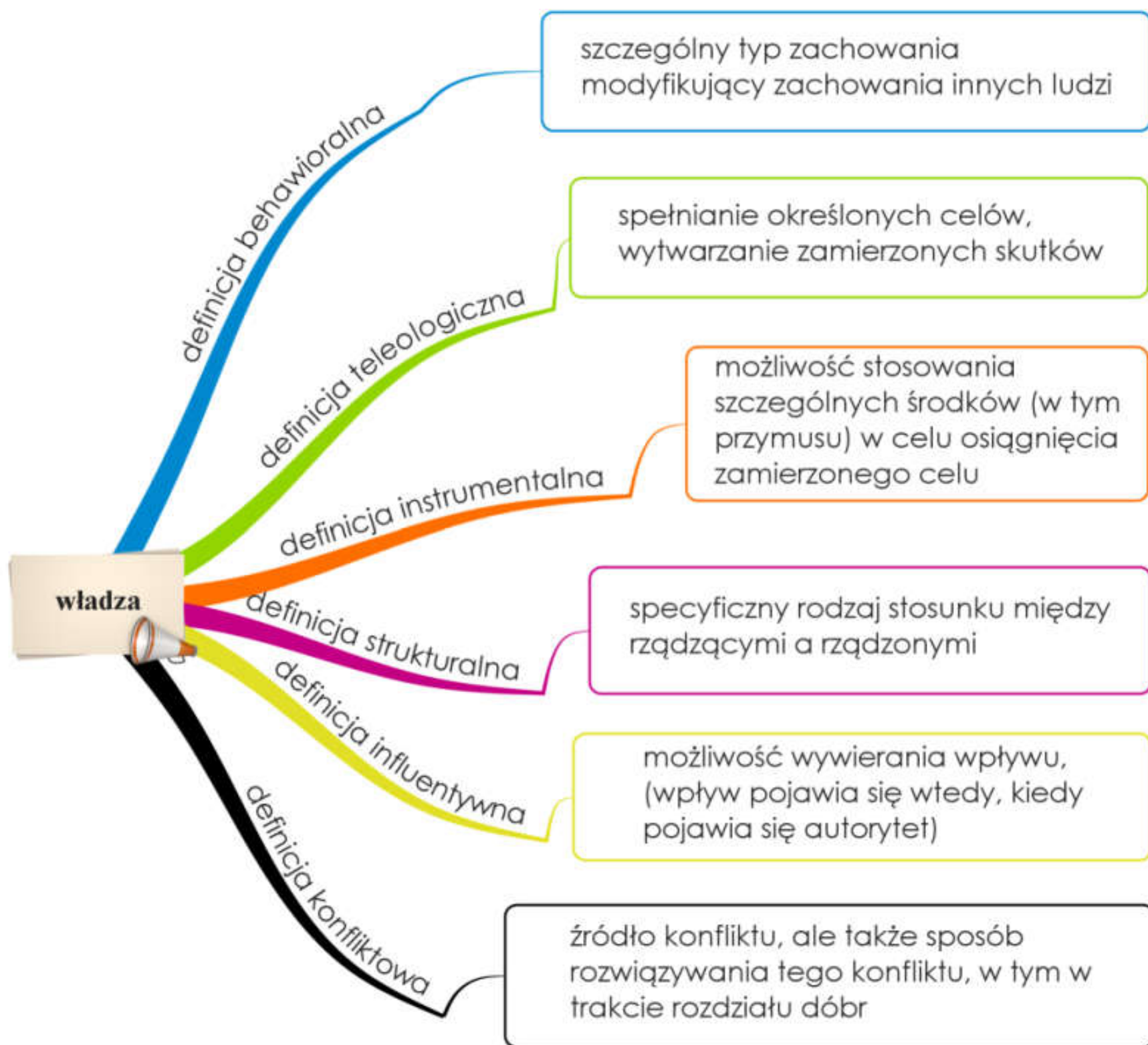
Funkcje państwa z punktu widzenia systemowego

- **adaptacyjna**
 - dostosowywanie struktury i zadań państwa do potrzeb społecznych i interesów rozmaitych podmiotów
- **regulacyjna**
 - tworzenie takich wzorów zachowań społecznych, które pozwolą na najwłaściwsze funkcjonowanie państwa
- **innowacyjna**
 - wprowadzanie nowych elementów do powiązań w ramach systemu państwowego i innych społecznych oraz międzynarodowych, które przeobrażają stosunki społeczne i międzynarodowe

władza

- stosunek społeczny między jednostkami, grupami lub między jednostką a grupą, polegający na tym, że jedna ze stron może w sposób trwały i uprawniony zmuszać stronę drugą do określonego postępowania i ma środki zapewniające kontrolę tego postępowania





rodzaje władzy

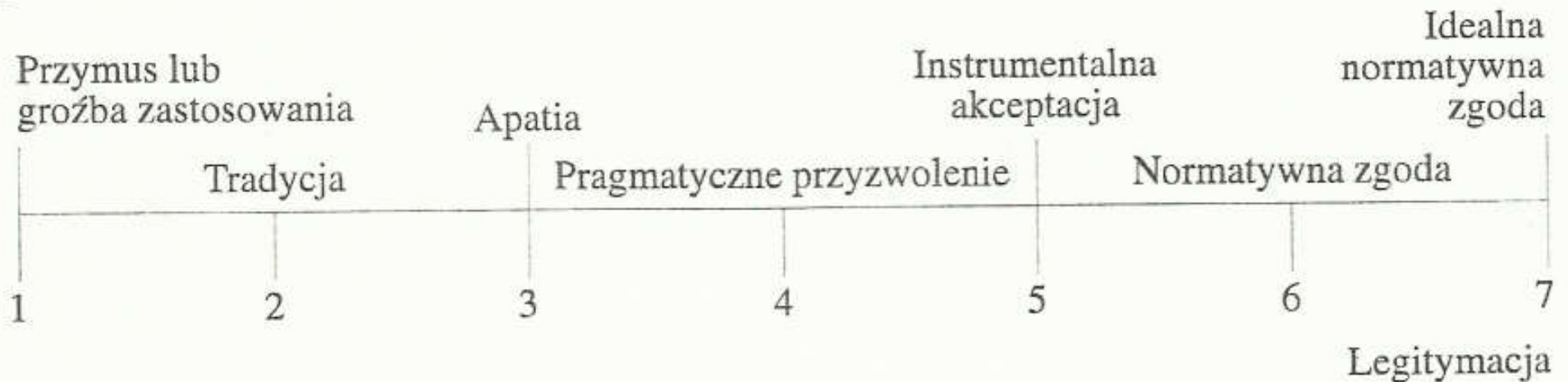
- **władza publiczna** – sformalizowane działania grupy społecznej posługującej się przymusem w celu realizacji określonych zadań i celów; taki typ władzy może być realizowany nie tylko przez podmioty państwowe, ale także np. organy samorządu terytorialnego, władzę kościoła, głosowanie w referendum
- **władza polityczna** – system stosunków społecznych zachodzących pomiędzy określonymi podmiotami w zbiorowościach, polegający na możliwości stosowania trwałego przymusu w celu zmuszenia drugiej strony do określonego postępowania, także w oparciu o normy pozaprawne; możliwość podejmowania decyzji i kontrolowanie ich wykonania w sposobie uzyskiwania, chronienia i pomnażania dóbr publicznych oraz o sposobie i rozmaitych sposobach dystrybucji tych dóbr; realizowany przez organy państwa, ale też organy samorządu terytorialnego, przez partię polityczną, która wygrała wybory, czy społeczeństwo w toku głosowania referendalnego
- **władza państwowa** – typ władzy suwerennej i uniwersalnej na danym terytorium państwowym, zdolnej do zabezpieczenia obowiązującego porządku prawnego, społecznego i ekonomicznego, spełniającej również inne wewnętrzne i zewnętrzne funkcje państwowe; obejmuje władzę ustawodawczą, wykonawczą, sądowniczą oraz organy kontroli państwowej i ochrony prawa

rodzaje władzy

- władza **publiczna** – w oparciu o normy prawne, ale niekoniecznie przez organy państwa
- władza **polityczna** – w wielkich grupach społecznych, ale niekoniecznie w oparciu o normy prawne
- władza **państwowa** – w państwie przez organy państwa w oparciu o normy prawne

legitymizacja

- uprawnienie rządzących do podejmowania wiążących decyzji, przy równoczesnej aprobacie rządzonych



Rys. 1. Legitymacja na tle innych źródeł stabilizacji

teorie legitymizacji władzy

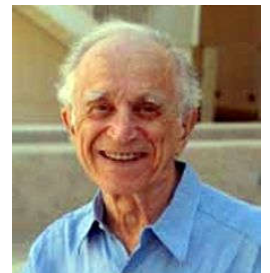
wg Maxa Webera



- **legalna** – oparta na przeświadczeniu, że posłuszeństwo wynika z samego faktu istnienia prawa stanowionego (pozycja przywódcy jest ściśle regulowana prawnie)
- **tradycyjna** – wynika z mocy panujących zwyczajów oraz potęgi panujących; kształtuje ją tradycja uważana za świętość
- **charyzmatyczna** – wypływa z emocjonalnego stosunku do przywódcy, uznania jego wyjątkowego charakteru i niezwykłych talentów – charyzmy

wg Davida Eastona

- **ideologiczna** – akceptacja głównych zasad organizacji społeczeństwa: panującego systemu wartości oraz ogólnie przyjętych sposobów interpretacji przyszłości
- **strukturalna** – akceptacja norm reżimu politycznego wynikająca z przekonania o ich prawowitym i legalnym charakterze oraz wszystkich wynikających z nich norm prawnych oraz instytucji
- **personalna** – wynika z szacunku dla osób sprawujących władzę





organizacja polityczna

sprawowanie władzy

organizacja przymusowa

przymus fizyczny

przymus ekonomiczny

przymus psychologiczny

organizacja terytorialna

obszar lądowy

obszar powietrzny

(obszar morski)

organizacja suwerenna

zwierzchnia władza nad terytorium

zwierzchnia władza nad ludnością

dobrowolne nawiązywanie stosunków międzynarodowych

swobodne kształtowanie ustroju społeczno-gospodarczego

swobodne kształtowanie formy państwa