



Tomasz A. Winiarczyk

Państwo. Klasyfikacja państw.

Pojęcie i geneza państwa

- pojęcie państwa
- cechy państwa
- istota państwa
- geneza państwa
- upadek państw
- naród a państwo

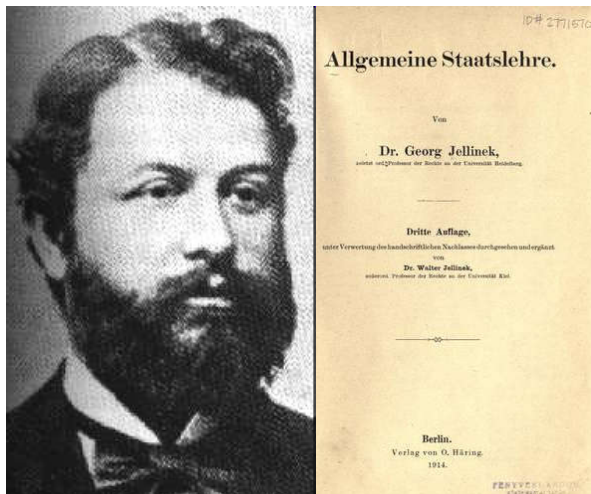
definicja państwa

- względnie suwerenna i przymusowa organizacja społeczna, o charakterze powszechnym, skupiająca w miarę stałą grupę ludzi na względnie trwałym terytorium poddaną władzy zwierzchniej



definicja Georga Jellinka

państwo = terytorium+ludzie+władza



INACZEJ O PAŃSTWIE

- instytucja służąca do prowadzenia wojny (Philip Bobbitt – *The Shields of Achilles*)



Cechy państwa



terytorium państwa

- obszar lądowy państwa oraz wody przybrzeżne (wody wewnętrzne, morze terytorialne), a także przestrzeń powietrzna nad lądem i wodami państwa oraz podziemie pod nimi

władza państwowa

- zdolność do zarządzania społeczeństwem skupionym na określonym terytorium państwowym, w tym egzekwowania posłuszeństwa za pomocą przymusu
- obejmuje władzę ustawodawczą, wykonawczą, sądowniczą oraz organy kontroli państwowej i ochrony prawa

ludność państwa

- ludzie przebywający stosunkowo stale na terytorium określonego kraju i podlegający jego jurysdykcji
 - obywatele państwa (osoby posiadający obywatelstwo tego kraju) oraz mieszkający w nim cudzoziemcy, którzy nie posiadają obywatelstwa tego państwa

powszechność

- zasady prawne obowiązujące w państwie obejmują wszystkich obywateli w równym stopniu

przymusowość

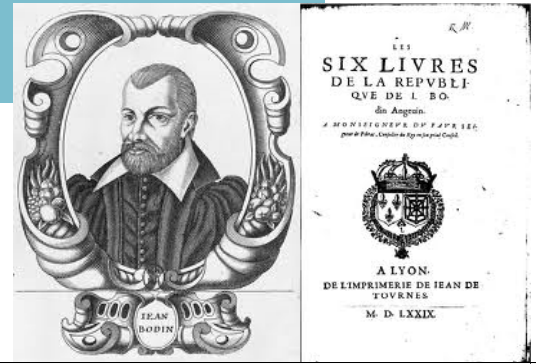
- państwo ma monopol terytorialny na stanowienie i wykonywanie prawa, a jego przestrzeganie może być w razie chęci aparatu państwowego wymuszone fizycznie
- państwo ma monopol na stosowanie przemocy w celu pozyskania środków na swoje finansowanie – w razie niepłacenia podatków państwo może użyć przemocy fizycznej, aby wymusić ich zapłacenie

suwerenność

- państwo jest niezależne od innych organizacji państwowych w zakresie realizacji funkcji wewnętrznych i zewnętrznych państwa

suwerenność

- **suwerenność zewnętrzna** – państwo to podmiot stosunków międzynarodowych, niezależny od innych państw
- **suwerenność wewnętrzna** – władza państwowa to władza zwierzchnia wobec wszelkich innych podmiotów w państwie



Jaka jest istota państwa?



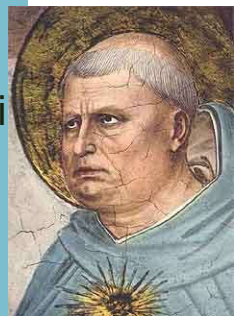
Koncepcje państwa

- **Arystoteles:**
państwo jest zjawiskiem naturalnym w rozwoju ludzkości
- człowiek jest zwierzęciem państwowym



Koncepcje państwa

- **teistyczna:**
państwo istnieje z woli Bożej, ludzie winni przestrzegać prawa boskiego i ludzkiego
 - z czasem zaczęto uważać, że to jednak od ludzi zależy, czy władza jest dobra czy zła i że złej można się sprzeciwić (*Tomasz z Akwinu*)
- **katolicka nauka społeczna:**
państwo to samowystarczalna, niezależna, samorządna społeczność służąca obywatelom



Koncepcje państwa

- **Immanuel Kant:**
państwo to rodzaj zbiorowości żyjącej według jednego porządku (pod rządami prawa)



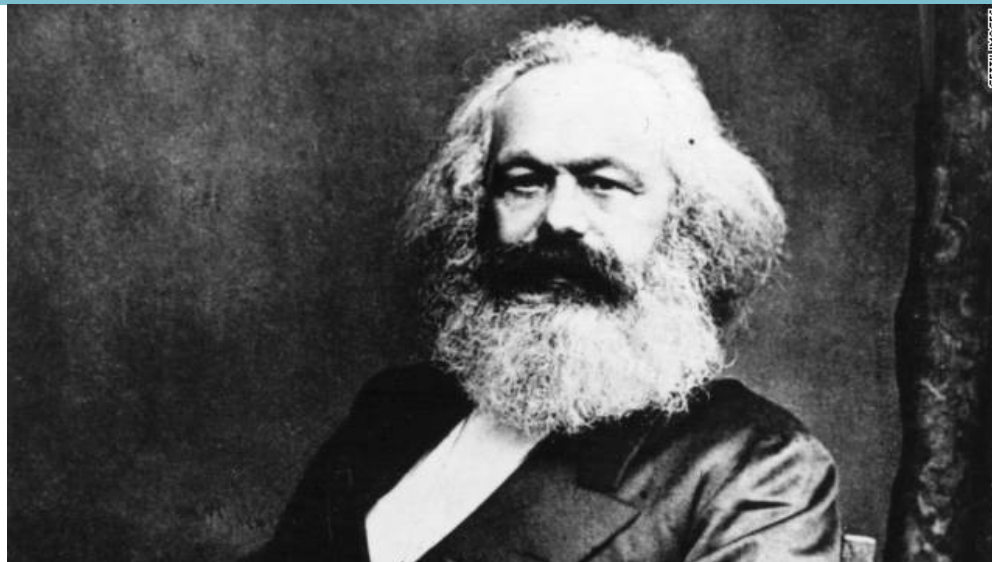
Koncepcje państwa

- **Georg Wilhelm Friedrich Hegel:**
Państwo jest Bogiem na Ziemi, a jednostka dopiero w państwie zyskuje swoją tożsamość
– jednostka winna poświęcać się dla dobra Państwa



Koncepcje państwa

- **Karol Marks i marksiści:**
państwo to instrument przemocy,
dzięki któremu bogaci ciemiężą
biednych



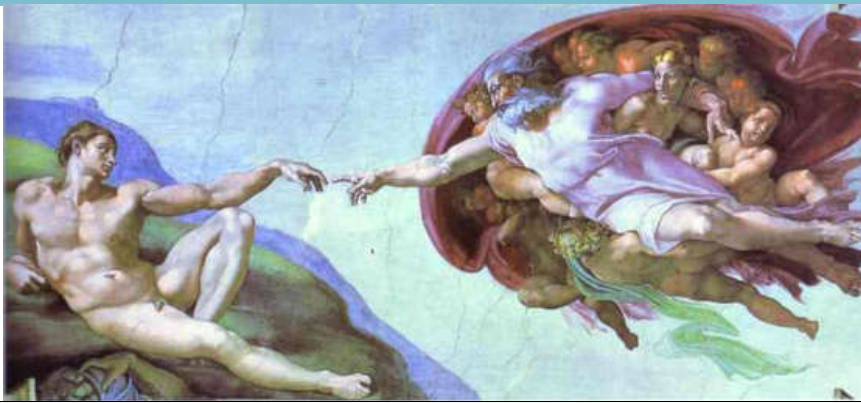
Skąd się wzięło państwo?



Koncepcje genezy państwa

- **koncepcja teistyczna**

- zakłada, że natura ludzka jest społeczna i że zostaliśmy nią obdarowani przez jakąś siłę wyższą
- w chrześcijaństwie uważa się, iż państwowość jest człowiekowi dana od Boga



Koncepcje genezy państwa

- **koncepcja patriarchalna**

- utożsamienie państwa z rodziną
- władza monarsza wywodzi się z tradycji władzy ojca rodziny
- koncepcja ta jest charakterystyczna dla feudalnej monarchii



Koncepcje genezy państwa

- **koncepcja patrymonialna**

- państwo wywodzi się z pierwotnego dominium ziemskiego i powstało na skutek przyłączenia do niego obszarów sąsiednich przez rozrost jakiejś prawnej posiadłości
- państwo stanowi majątek (własność) tych którzy nim rządzą
- sformułowana w XIX w przez Szwajcara Ludwiga von Hallera



Koncepcje genezy państwa

- **koncepcja umowy społecznej**

- zakłada, że ludzie pierwotnie żyli w stanie nieuorganizowanym
- w zależności od myśliciela miał to być okres szczęśliwy bądź okres pełen przemocy i chaosu
- nawarstwianie się złożonych problemów, związanych z życiem społecznym doprowadziło ludzi wtedy do konieczności zrzeczenia się części swej wolności i oddania jej w ręce wybranej jednostki, która stała się w ten sposób monarchą

Hugo Grotius
(Grocjusz)

Thomas
Hobbes

John Locke

Jean
Jacques
Rousseau

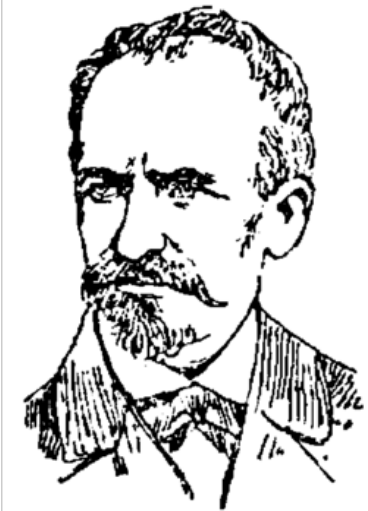


Koncepcje genezy państwa

- **koncepcja podboju**

- powstanie państwa tłumaczy się ujarzmieniem wolnego plemienia przez inne i zorganizowaniem zarządzania podbitym ludem

- *rodzi się pytanie, skąd wzięła się ta organizacja u najeźdźcy*
- *poza tym nikt nie udowodnił, że każde państwo zrodziło się w drodze podboju*



Ludwik Gumplowicz



Koncepcje genezy państwa

- **koncepcja solidarystyczna**

- państwo powstało jako forma solidarnego dzielenia się obowiązkami
- podstawą życia społecznego jest obiektywna norma społeczna, która nakazuje wszystkim przestrzeganie zasad solidarności
- państwo nie ma specjalnej władzy nad obywatelami, lecz podlega normom mającym wy tłumaczenie w zasadzie solidarności.



Emile Durkheim

Leon Duguit

Koncepcje genezy państwa



- **koncepcja marksistowska**

- próbuje wyjaśniać powstanie państwa jako efekt rozpadu małej i nieskomplikowanej grupy społecznej na antagonistyczne klasy społeczne
- 1) pierwotna wspólnota była samorządna i komunistyczna — wszystkie środki produkcji stanowiły własność całej społeczności
- 2) gdy wskutek polepszenia się sposobów wytwarzania, możliwe stały się lepsze plony, możliwe stało się także gromadzenie wytworów ziemi, ich wymiana
- 3) to pozwoliło części ludzi wykorzystać zaistniałą sytuację i dojść do pozycji, w której coś posiadali samowładnie
- 4) narodziła się klasa posiadaczy i klasa nie posiadających, z czasem sprowadzonych do roli niewolników
 - aby utrzymać takie status quo konieczna była nowa instytucja: **państwo**

Koncepcje genezy państwa

- **koncepcja funkcjonalna**

- dominuje we współczesnej socjologii,
- głosi, że państwo powstało jako ostatnia forma rozwoju społecznego i całe dzieje pokazują, że społeczeństwa dążą do takiej właśnie formy

Koncepcje genezy państwa

• koncepcja ewolucyjna

- społeczeństwo nie jest wynalazkiem człowieka, gdyż obserwujemy jego istnienie u wielu zwierząt, choć kształt organizacji społecznej jest z reguły inny u każdego gatunku
 - jest to wyraz adaptacji danego gatunku do warunków zewnętrznych, zwykłego mechanizmu ewolucyjnego
- państwo istnieje jako instytucja przymusu, umożliwiająca w miarę sprawne ujarzmianie poddanych, jednakże nie powstało ono wskutek rozwarstwienia się komunistycznej wspólnoty pierwotnej, bo takiej nigdy nie było
 - od swego początku człowiek raczej żył w grupach społecznych o strukturze hierarchicznej, aczkolwiek nie da się na wczesnym stadium rozwoju społeczeństw wyróżnić zjawiska władzy politycznej
 - zwiększenie produkcji powoduje wytworzenie się przywództwa klasycznie wodzowskiego (początki władzy politycznej i narodziny struktur protopaństwowych - tu socjobiologia zbliża się do marksizmu)

Upadek państwa

- **inkorporacja** – wcielenie jednego przez drugie
- **rozpadnięcie się**
- **fuzja** – połączenie się



NARÓD A PAŃSTWO

narodowotwórcza rola państwa

- młode państwo za pomocą działań politycznych, ekonomicznych czy oświatowych doprowadza do zjednoczenia różnych grup etnicznych w jeden zintegrowany naród
- może się to także odbywać na drodze podbojów terytorialnych danego państwa

państwowotwórcza rola narodu

- naród jako grupa społeczna dąży za pomocą określonych działań do stworzenia przez niego własnego i suwerennego państwa

FUNKCJE PAŃSTWA I PRAWOMOCNOŚĆ WŁADZY



funkcje państwa

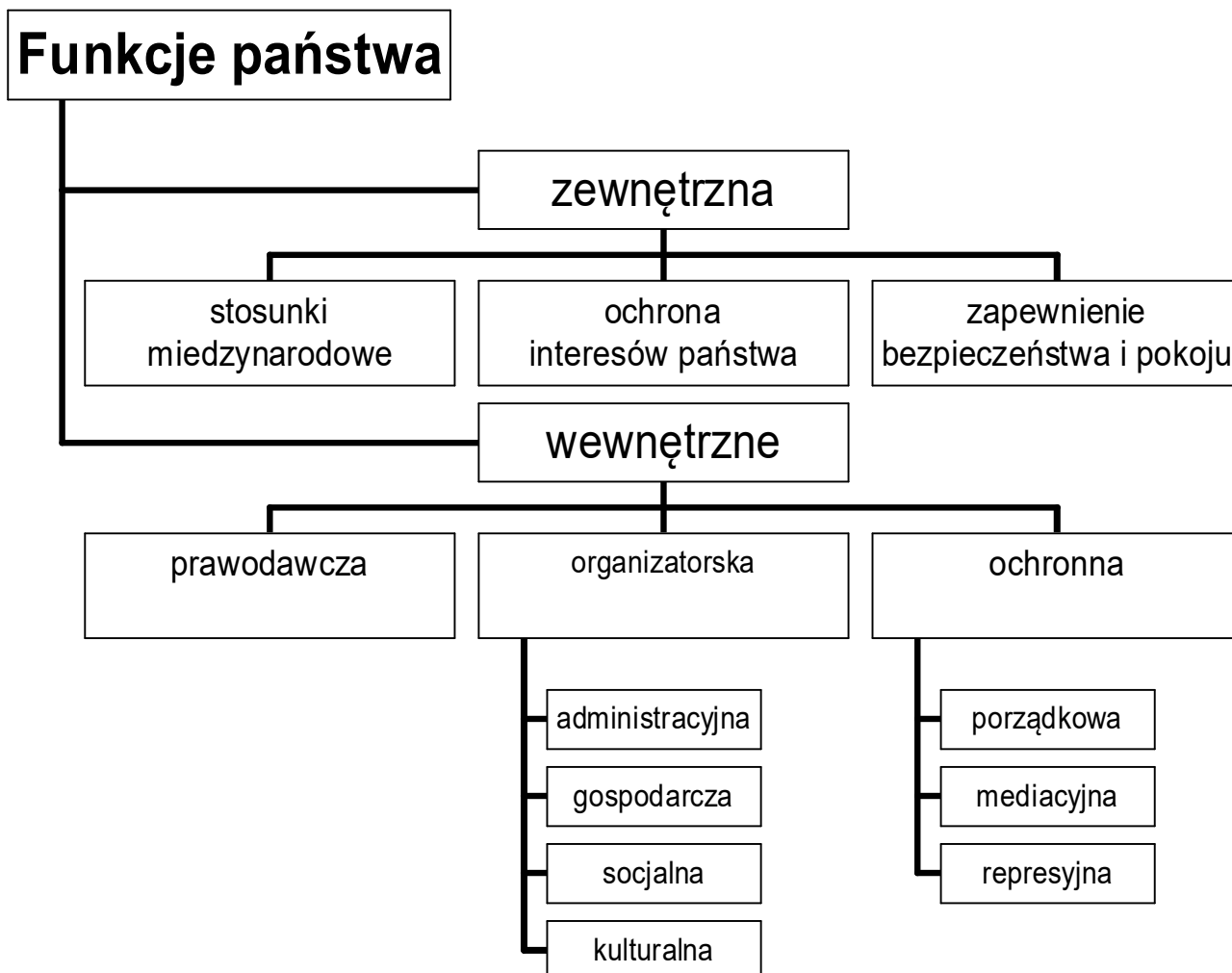
zewnątrzne

- całość działalności prowadzonej w ramach stosunków z innymi państwami oraz organizacjami i wspólnotami międzynarodowymi

wewnętrzne

- całość działalności państwa w wewnętrznej sferze stosunków społecznych

https://mfiles.pl/pl/index.php/Funkcje_wsp%C3%B3%C5%82czesnego_pa%C5%84stwa



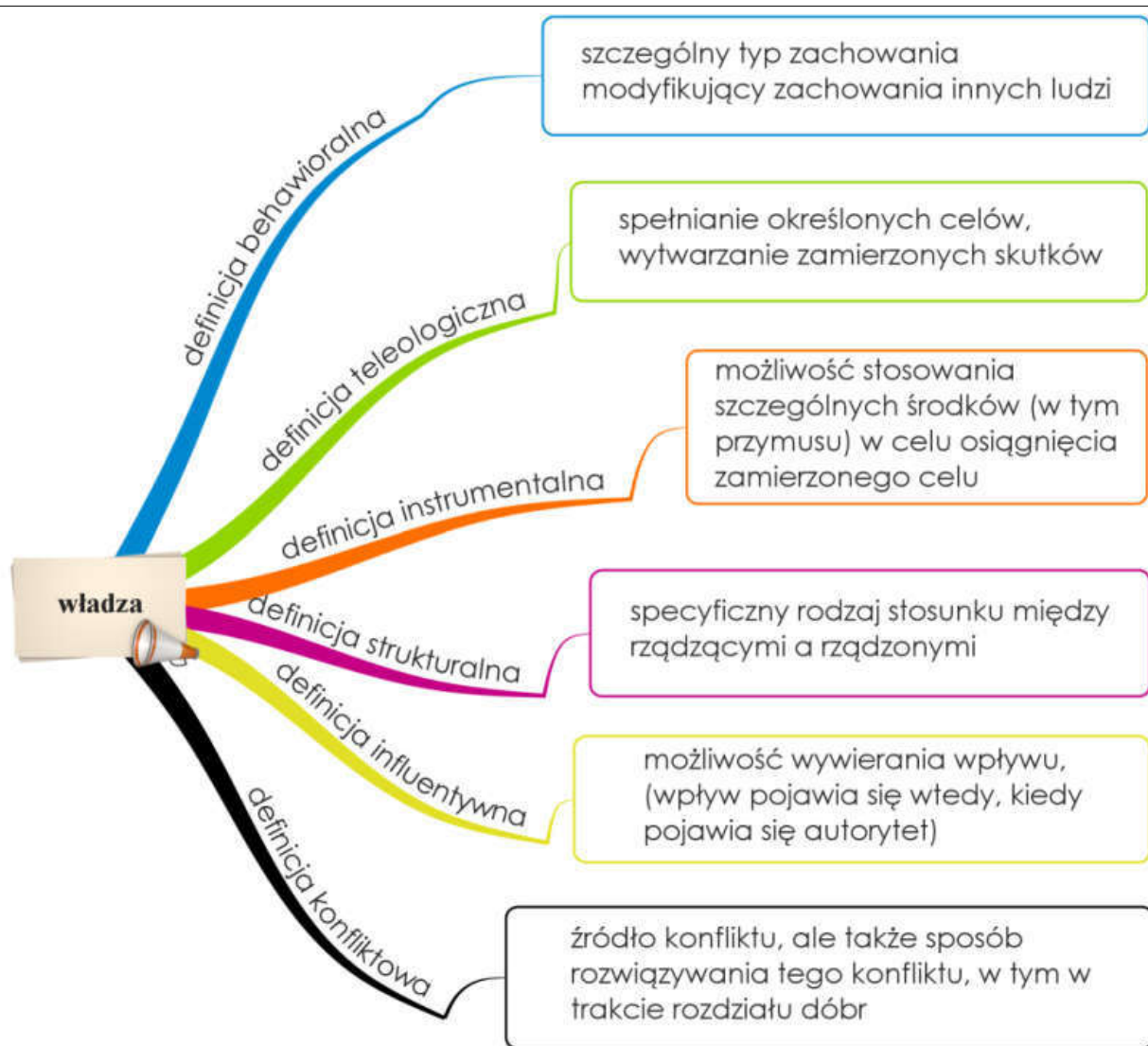
Funkcje państwa z punktu widzenia systemowego

- **adaptacyjna**
 - dostosowywanie struktury i zadań państwa do potrzeb społecznych i interesów rozmaitych podmiotów
- **regulacyjna**
 - tworzenie takich wzorów zachowań społecznych, które pozwolą na najwłaściwsze funkcjonowanie państwa
- **innowacyjna**
 - wprowadzanie nowych elementów do powiązań w ramach systemu państwowego i innych społecznych oraz międzynarodowych, które przeobrażają stosunki społeczne i międzynarodowe

władza

- stosunek społeczny między jednostkami, grupami lub między jednostką a grupą, polegający na tym, że jedna ze stron może w sposób trwały i uprawniony zmuszać stronę drugą do określonego postępowania i ma środki zapewniające kontrolę tego postępowania



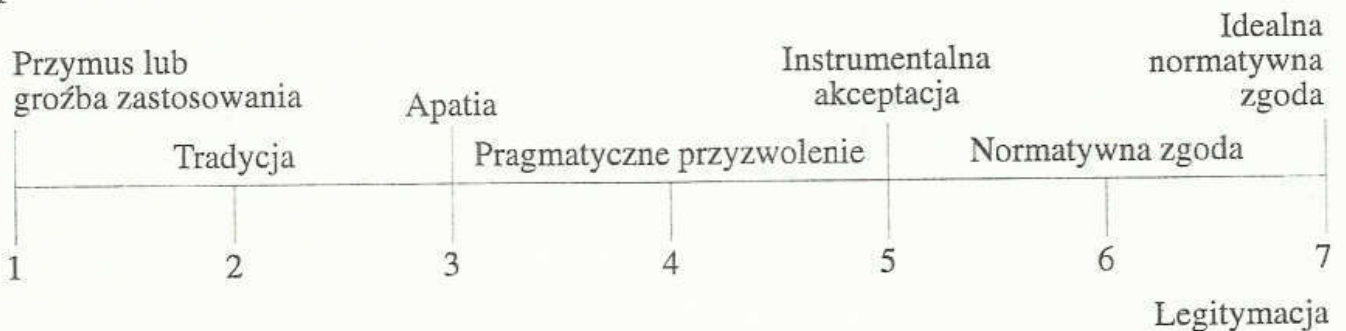


rodzaje władzy

- **władza polityczna** – system stosunków społecznych zachodzących pomiędzy określonymi podmiotami w zbiorowościach, polegający na możliwości stosowania trwałego przymusu w celu zmuszenia drugiej strony do określonego postępowania, także w oparciu o normy pozaprawne; możliwość podejmowania decyzji i kontrolowanie ich wykonania w sposobie uzyskiwania, chronienia i pomnażania dóbr publicznych oraz o sposobie i rozmaitych sposobach dystrybucji tych dóbr
- **władza publiczna** – sformalizowane działania grupy społecznej posługującej się przymusem w celu realizacji określonych zadań i celów; taki typ władzy może być realizowany nie tylko przez podmioty państwowe, ale także np. organy samorządu terytorialnego, władzę kościoła
- **władza państwowa** – typ władzy suwerennej i uniwersalnej na danym terytorium państwowym, zdolnej do zabezpieczenia obowiązującego porządku prawnego, społecznego i ekonomicznego, spełniającej również inne wewnętrzne i zewnętrzne funkcje państwowe; obejmuje władzę ustawodawczą, wykonawczą, sądowniczą oraz organy kontroli państwowej i ochrony prawa

legitymizacja

- uprawnienie rządzących do podejmowania wiążących decyzji, przy równoczesnej aprobacie rządzonych



Rys. 1. Legitymacja na tle innych źródeł stabilizacji

teorie legitymizacji władzy

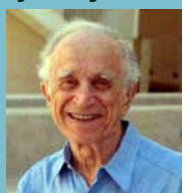
wg Maxa Webera

- **legalna** – oparta na przeświadczeniu, że posłuszeństwo wynika z samego faktu istnienia prawa stanowionego (pozycja przywódcy jest ściśle regulowana prawnie)
- **tradycyjna** – wynika z mocy panujących zwyczajów oraz potęgi panujących; kształtuje ją tradycja uważana za świętość
- **charyzmatyczna** – wpływa z emocjonalnego stosunku do przywódcy, uznania jego wyjątkowego charakteru i niezwykłych talentów – charyzmy



wg Davida Eastona

- **ideologiczna** – akceptacja głównych zasad organizacji społeczeństwa: panującego systemu wartości oraz ogólnie przyjętych sposobów interpretacji przyszłości
- **strukturalna** – akceptacja norm reżimu politycznego wynikająca z przekonania o ich prawowym i legalnym charakterze oraz wszystkich wynikających z nich norm prawnych oraz instytucji
- **personalna** – wynika z szacunku dla osób sprawujących władzę

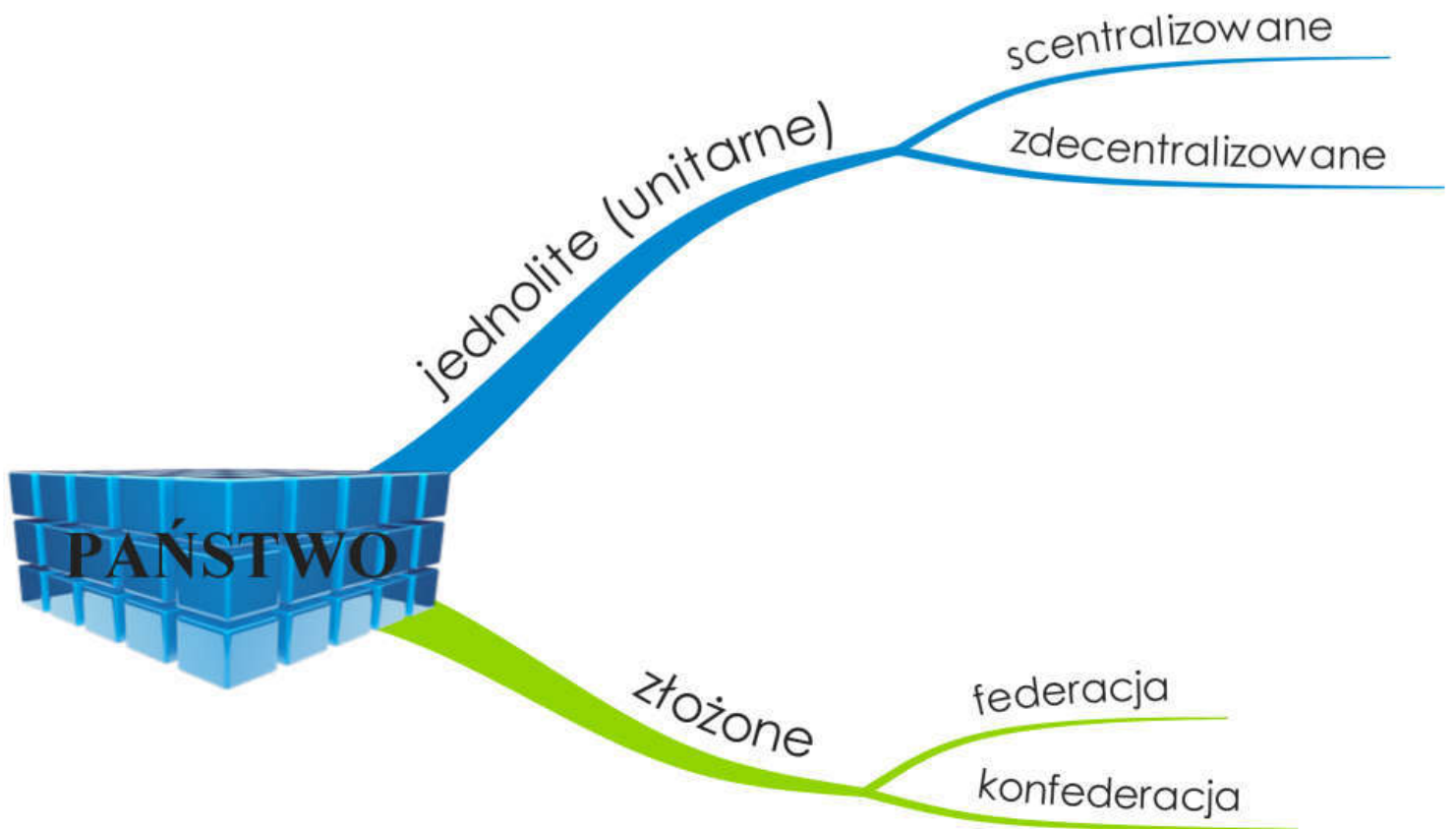




Klasyfikacja państw: Ustrój państwa, forma rządów, reżim polityczny



Forma państwa – terytorium i struktura administracyjna



Forma państwa – terytorium i struktura administracyjna

państwo unitarne

- wszystkie jednostki administracyjne są podporządkowane głównemu ośrodkowi władzy;
- istnieje jednorodny system prawodawczy, wykonawczy i sądowniczy

państwo złożone

- istnieje ograniczona lub pełna suwerenność części składowych, z których każda ma własne systemy prawodawcze, wykonawcze i sądownicze

państwa złożone

FEDERACJA

- państwo związkowe, którego części składowe mają samodzielność prawną i określony zakres samodzielności politycznej
- części składowe państwa są podmiotami federacji i mają własny podział administracyjno-terytorialny

Federacje to np. USA, RFN, Rosja, Szwajcaria

Konfederacje to np. skonfederowane Stany Ameryki (w okresie wojny secesyjnej) czy Senegambia (1982-1989)

KONFEDERACJA

- związek państw powołany w celu realizacji określonych zamierzeń
- konfederacja nie ogranicza prawnie suwerenności poszczególnych państw, ale pewne funkcje zobowiązują się one wykonywać wspólnie
- części konfederacji to państwa suwerenne i utrzymują swoją osobowość międzynarodową

Forma państwa – terytorium i struktura administracyjna

- UNIA PERSONALNA
 - związek dwóch lub więcej państw posiadających wspólnego monarchę lub inny organ władzy, przy zachowaniu przez te państwa odrębności prawnej, politycznej, a niekiedy także ustrojowej

- UNIA REALNA
 - związek dwóch lub większej liczby państw, oparty na wspólnych instytucjach państwowych
 - unia realna rozwinęła się z unii personalnej

Forma państwa – reżim polityczny

- **reżim polityczny** – ogół metod i środków formalnych (*wynikających z przepisów prawa*) i nieformalnych (*tradycja, kultura*), jakimi posługuje się aparat władzy państwowej w stosunkach ze społeczeństwem, forma sprawowania rządów



Forma państwa – reżimy autokratyczne

AUTORYTARYZM

- antydemokratyczny system rządów, w którym władza jest sprawowana przez armię, aparat biurokratyczny lub partię, zwykle po dokonaniu zamachu stanu;
- zwany „rządami silnej ręki”;
- rząd nie jest oparty na większości parlamentarnej i nie podlega kontroli społecznej, chociaż mogą występować elementy demokracji (np. samorząd), a wiele spraw ekonomicznych, społecznych, religijnych, kulturalnych jest pozostawionych aktywności indywidualnej

TOTALITARYZM

- system rządów dążący do całkowitego podporządkowania społeczeństwa państwu za pomocą monopolu informacyjnego i propagandy, oficjalnej ideologii państwowej obowiązującej obywateli, terroru tajnych służb, masowych monopartii
- istnieje w państwach, w których ambicje modernizacyjne i mocarstwowe szły w parze z rozczarowaniem do demokracji, jej kryzysem lub niedostatkami

Forma państwa – istota głowy państwa

• MONARCHIA

- (gr. μοναρχία, monarchía – jedynowładztwo)
- ustrój polityczny lub forma rządów, gdzie suwerenem jest jeden człowiek, nazywany *monarchą*

• REPUBLIKA

- (łac. res publica – dosł. rzecz pospolita, rzecz publiczna)
- zgodnie ze współczesną definicją ustrój polityczny, w którym władza jest sprawowana przez organ wyłoniony w wyniku wyborów na określony czas

monarchia



republika

- **arystokratyczna**
 - organy władzy państwowej sprawowane są przez dość wąską grupę osób o wysokich walorach moralnych
- **oligarchiczna**
 - organy władzy państwowej sprawowane są przez dość wąską grupę osób z racji posiadanego majątku czy pochodzenia
- **demokratyczna**
 - organy władzy państwowej wyłaniane są w drodze wyborów powszechnych, w których biorą udział uprawnieni do tego obywatele

w praktyce rozróżnienie na republikę oligarchiczną czy arystokratyczną – istotne dla filozofów jak Platon czy Arystoteles – zaciera się

republika bananowa

- pejoratywnie: **małe, politycznie niestabilne państwo** należące do tzw. krajów trzeciego świata, gospodarczo zależne od eksportu jednego surowca, rządzone w niedemokratyczny sposób, zazwyczaj przez dyktatora lub reżim wojskowy

