

Człowiek a zbiorowość

Tomasz A. Winiarczyk



styczność

□ bliższe zetknięcie (się) z kimś lub z czymś

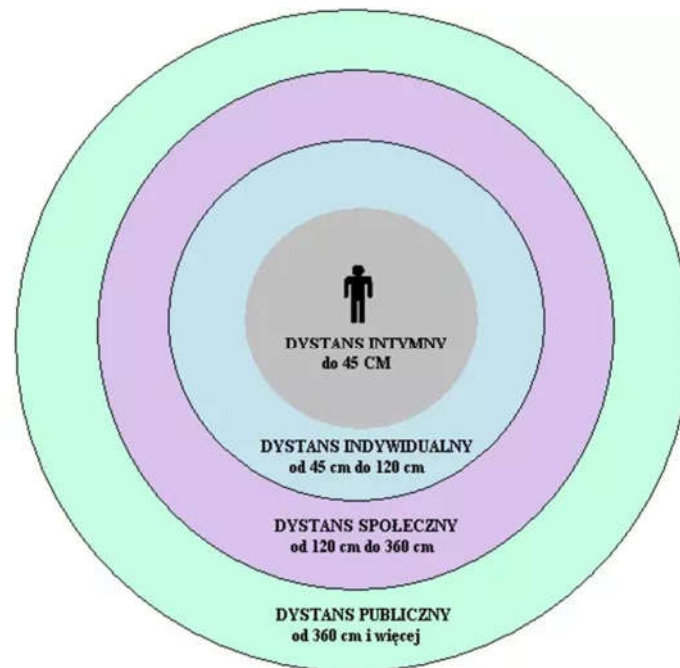
więzi społeczne

- ogół stosunków (relacji) społecznych i zależności, które łączą człowieka z innym człowiekiem czy grupą

styczność przestrzenna

- jest efektem kontaktów fizycznych między ludźmi
- stanowi pierwszy etap kształtowania się więzi społecznych, ale nie każda styczność fizyczna co najmniej dwóch osób w przestrzeni jest już początkowym etapem powstawania więzi społecznej
- w zależności od rodzaju kontaktu z danymi ludźmi konkretny człowiek dopuszcza innych na różną odległość od siebie
 - dystans **intymny** (dla osób najbliższych)
 - dystans **indywidualny** (dla przyjaciół, dobrych znajomych, rodziny)
 - dystans **społeczny** (dla ludzi obcych czy znajomych, z którymi nie wiążą nas zażyłe stosunki)
 - dystans **publiczny** (zarezerwowany dla ważnych osobistości, osób publicznych)

dystans personalny wg Edwarda Halla



styczność psychiczna

- zjawisko społeczne, które może wynikać ze styczności przestrzennej, w której osoby czy większe zbiorowości osób nawiązują ze sobą relacje emocjonalne
- zauważanie drugiej osoby może wynikać z cech samej tej osoby lub jej cech nieosobowych, np. ubioru czy pozycji społecznej
- cecha ta powoduje emocje, co powoduje, że dążymy w kontakcie do powtarzalności kontaktów

styczność społeczna

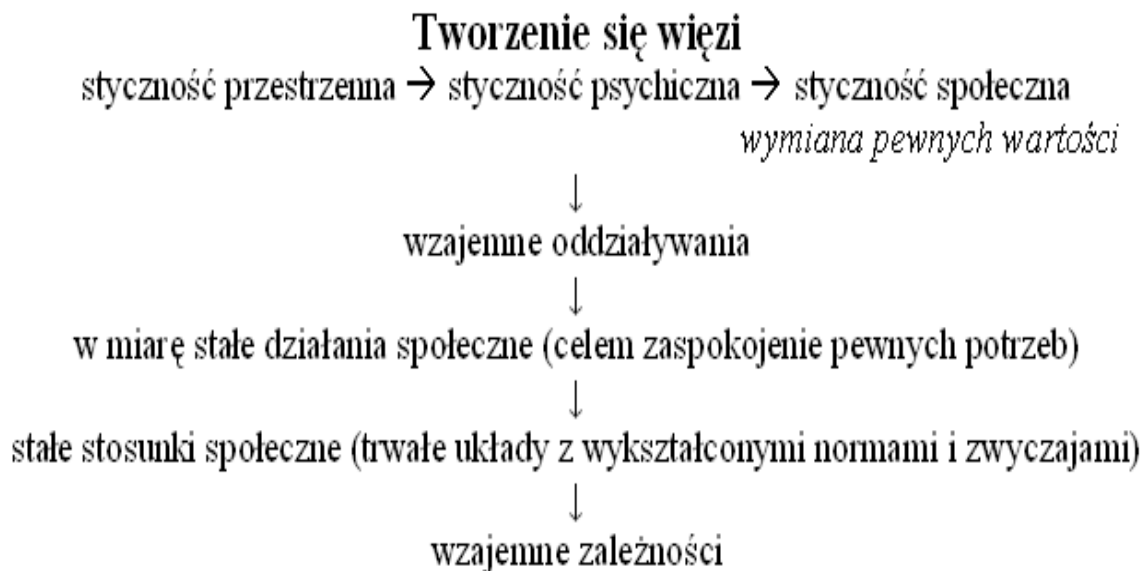
- ❑ powtarzalność styczności przestrzennej i styczności psychicznej to potwierdzenie tego, że dane osoby wyraźnie się wyróżniają, powtarzają wzajemne interakcje i dążą do ich utrwalenia
- ❑ często pojawiają się pomiędzy tymi osobami normy społeczne a nawet jakaś instytucjonalizacja interakcji, co powoduje przemianę tych styczności w trwałe relacje społeczne

więź społeczna

definicje bardziej naukowe

- ❑ system stosunków, instytucji i środków kontroli społecznej łączących jednostki w grupy społeczne
- ❑ fakt uzależnienia się bądź zjednoczenia się członków danego zbioru ludzi wokół określonych wartości czy pełnionych funkcji społecznych

tworzenie się więzi



rodzaje więzi społecznych wg Pawła Rybickiego

naturalne

- wspólne pochodzenie, pokrewieństwo

zrzeszeniowe

- w wyniku dobrowolnego zrzeszania się ludzi

stanowione

- narzucony przez społeczeństwo

rodzaje więzi społecznych

- osobowe** – łączą ludzi pozostających ze sobą w kontaktach osobowych
- bezosobowe** – łączą ludzi nie pozostających w kontaktach osobowych (dotyczy członków takich zbiorowości, jak partia, stowarzyszenie)

rodzaje więzi społecznych

- wspólnotowe** – łączą ludzi w zbiorowościach, w których obowiązuje zasada bezinteresownych świadczeń.
- kontraktowe** – łączą ludzi w zbiorowościach, w których obowiązuje interes własny stron.

rodzaje więzi społecznych

- **ekspresyjne** – łączą ludzi w sposób emocjonalny i bezinteresowny
- **instrumentalne** – wiążą ludzi, którzy dążą do określonego celu

integracja społeczna

- zespalanie się w całość grup społecznych (np. w obrębie narodu) wyrażające się częstością i intensywnością kontaktów oraz wspólnotą ideową

zbiorowość

□ zespół ludzi oddzielonych od innych zespołów ludzkich w sposób względnie trwały w określonym czasie i na określonym obszarze

– *zbiorowość nie jest kategorią społeczną*, czyli zbiorem ludzi o podobnych cechach, np. zbiorem wszystkich mężczyzn czy rzemieślników

społeczność

□ Zbiorowość, w której wytworzyły się liczne stosunki społeczne rozmaitego rodzaju

społeczność lokalna

- ❑ zbiorowość zamieszkująca wyodrębnione, stosunkowo niewielkie terytorium, jak np. parafia, wieś, czy osiedle, w której występują silne więzi wynikające ze wspólnoty interesów i potrzeb, a także z poczucia zakorzenienia i przynależności do zamieszkiwanego miejsca

społeczeństwo

- ❑ zorganizowana zbiorowość, którą charakteryzuje stosunkowo wysoki stopień złożoności, poczucie odrębności od innych zbiorowości tego rodzaju i względna intensywność oddziaływań wzajemnych pomiędzy jego członkami, połączonymi podobieństwem warunków życia, podziałem pracy, normami postępowania itp.

grupa społeczna

- Zespół ludzi, których łączą stosunki społeczne jakiegoś określonego rodzaju, jakaś więź społeczna

wspólnota a stowarzyszenie **Gemeinschaft = wspólnota**

Gemeinschaft – rodzaj

stosunków społecznych oparty przede wszystkim na "woli organicznej" opartej głównie na emocjach.

Ferdinand Tönnies

- łączy jednostki, rozumiane jako pełne osobowości, na podstawie bliskości emocjonalnej i ogarnia całe ich życie

wspólnota a stowarzyszenie

Gesellschaft = stowarzyszenie

- ❑ **Gesellschaft** – rodzaj stosunków społecznych o charakterze formalno-rzeczowym, opartych na "woli arbitralnej", na racjonalnej kalkulacji, umowie i wymianie (regulowanych przez formalne prawo)
- ❑ łączy jednostki jedynie w aspekcie wykonywania przez nie określonych ról społecznych.

Ferdinand Tönnies

Grupy społeczne

Tomasz A. Winiarczyk

grupa społeczna

- ❑ Zespół ludzi, których łączą stosunki społeczne jakiegoś określonego rodzaju, jakaś więź społeczna

organizacja społeczna

- ❑ taka grupa społeczna, której statut organizacyjny wyznacza usystematyzowany zespół organów, a ich kompetencje określone są w sposób jasny na trwałe

przykłady grup społecznych

- para (diada)
- rodzina
- krąg społeczny
(w tym krąg koleżeński, w szczególności krąg przyjacielski)
- środowisko lokalne
- naród
- organizacja państwowa

cechy grup społecznych

- ludzie (niekiedy wymóg 3 osób)
- poczucie odrębności
- poczucie wspólnoty
- cele i interesy
- potrzeby
- struktura
- normy grupowe
- wartości

klasyfikacja grup społecznych ze względu na wielkość

- ❑ Grupy małe – członkowie mają możliwość kontaktu bezpośredniego.
- ❑ Grupy duże – niemożliwy jest model komunikacji "każdy z każdym".
 - W niektórych ujęciach duże grupy określane są jako *wielkie struktury społeczne* i nie są uznawane za grupy społeczne.

klasyfikacja grup społecznych wg Ch. Cooleya

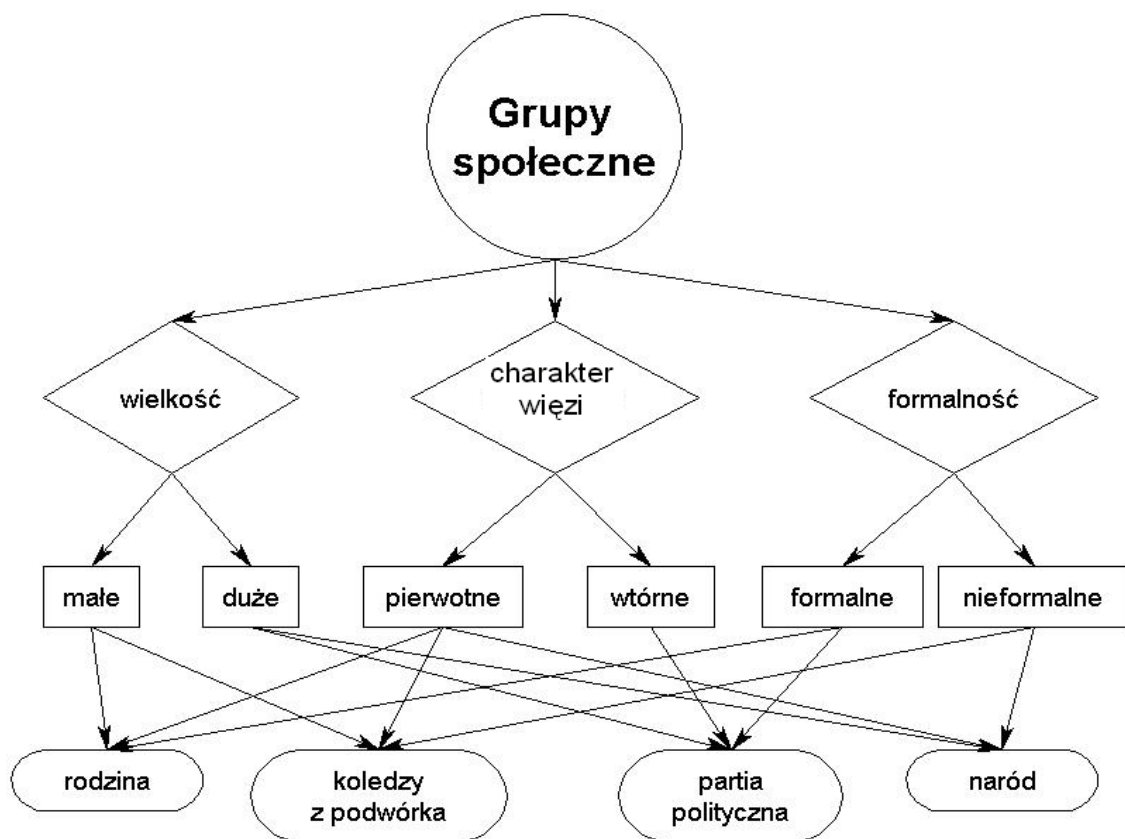
- ❑ **grupa pierwotna** – grupa odznaczająca się ścisłym zespoleniem jednostek poprzez stosunki osobiste i współpracę (rodzina, grupa zabawowa, grupa sąsiedzka)
- ❑ **grupa wtórna** – tworzone są dla osiągnięcia określonego celu, charakteryzują się formalnym i rzeczowym typem więzi, przy czym komunikacja między członkami grupy ma charakter nieosobowy (np. partie polityczne)

klasyfikacja grup społecznych ze względu na sformalizowanie

- grupy formalne** - sformalizowane stosunki między jednostkami, sztywna struktura, sformalizowana kontrola społeczna i często przypisane role odgrywane przez członków takiej grupy
- grupy nieformalne** – płynna, elastyczna struktura, przewaga więzi osobowych, brak formalnie wytyczonych zadań do zrealizowania, nieformalna kontrola społeczna

klasyfikacja grup społecznych

- ekskluzywne (zamknięte)**
- ograniczone**
- inkluzywne (otwarte)**



rodzaje grup społecznych

- zadaniowe (celowe)
- terytorialne
- krótkotrwałe i długotrwałe

struktury w grupach społecznych

- struktura władzy** – więź łącząca osoby zajmujące określone pozycje w grupie; osoby o wyższym statusie wywierają wpływ na jednostki pozostałe i kontrolują tak ich zachowania
- struktura atrakcyjności interpersonalnej (socjometryczna)** – układ oparty na lubieniu, akceptowaniu, sympatii, cenienu; w ramach tej struktury uwidacznia się popularność poszczególnych osób w różnych aspektach i odpychanie innych (outsiderów)
- struktura komunikowania** – pozycja danej osoby daje jej dostęp do określonej ilości informacji i liczby kanałów informacyjnych
- struktura awansu** – pozycje członków grupy wyznaczają możliwości objęcia wyższych pozycji w grupie; pokazuje, że bycie na takim samym stanowisku nie daje takich samych szans, bo liczą się jeszcze inne cechy (np. zjawisko „szklanego sufitu” wobec kobiet)

funkcje grup społecznych

- opiniotwórcza** – grupa kształtuje poglądy jej członków
- socjalizacyjna** – grupa wpaja członkom wartości, zasady, ustala cele grupy i środki realizacji tych celów
- motywacyjna** – grupa zachęca członków do określonych aktywności
- kontrolna** – grupa ocenia zachowania swoich członków
- normatywno-kontrolna** – poddaje członków grupy kontroli pod kątem norm grupowych
- represyjna** – grupa karze członków za niewłaściwe zachowania

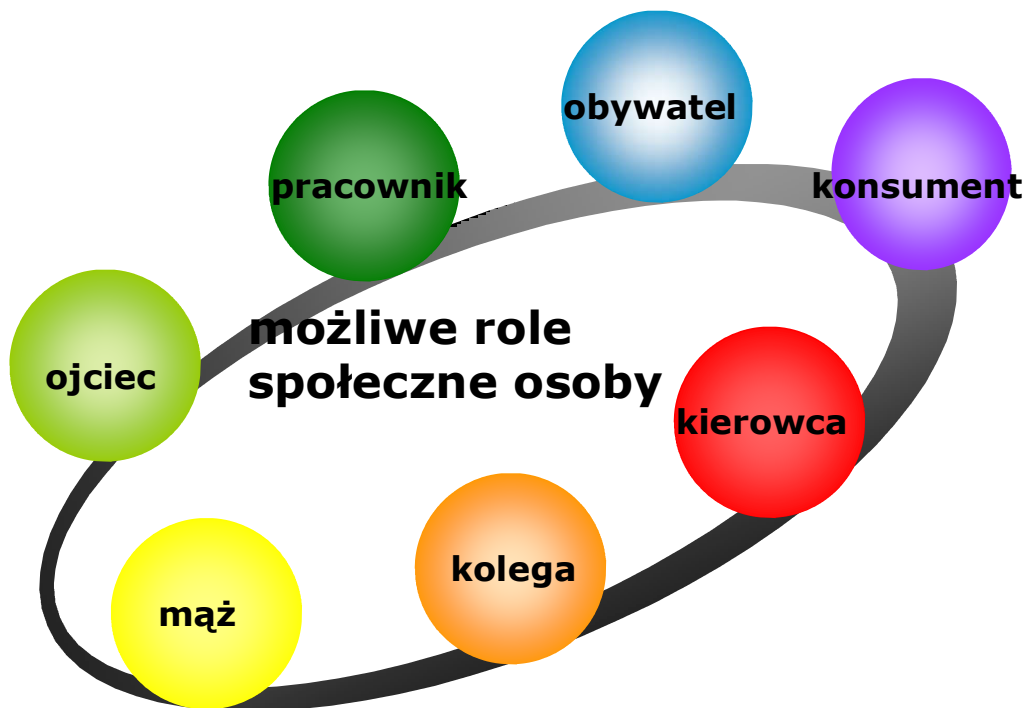
WPŁYW GRUPY NA JEDNOSTKĘ

- grupy, które nas otaczają, choćbyśmy nawet do nich nie należeli, wywierają na nas istotny wpływ
- grupy, do których należymy wyznaczają nam role społeczne
- grupy mogą też być dla nas pewnym odniesieniem co do naszych poglądów czy zachowań, kształtują nasze postawy

ROLA SPOŁECZNA

- zbiór społecznych/grupowych oczekiwań wobec jednostki i przysługujących jej uprawnień związanych z pozycją zajmowaną przez nią w grupie lub w społeczeństwie
 - status to pozycja, a rola to oczekiwane zachowanie związane z tą pozycją

role społeczne



37

role społeczne – reguły

- Każdy aktor społeczny we współczesnym społeczeństwie odgrywa kilka ról społecznych.
- W niektórych sytuacjach role te mogą wchodzić ze sobą w konflikty.
- Konflikty mogą być minimalizowane poprzez odpowiedni dobór ról.

38

znaczenie ról społecznych

- ❑ Role różnicują funkcje wewnątrz grupy – są behawioralnymi (zachowaniowymi) zobowiązaniami przydzielanymi poszczególnym osobom po to, aby usprawnić funkcjonowanie grupy:
 - 1) odzwierciedlają podział pracy
 - 2) wyrażają jednoznacznie oczekiwania społeczne, dostarczają informacji o relacjach w grupie
 - 3) pozwalają członkom grupy na samodefiniowanie się i umieszczają ich w strukturze – nadają status (rola klauna, milczka, aktywisty, szarej eminencji, eksperta, kozła ofiarnego, outsidera, buntownika)
- ❑ socjalizacja to m.in. uczenie się ról społecznych

39

GRUPA ODNIESIENIA

- ❑ grupa społeczna z którą jednostka identyfikuje się w stopniu najwyższym lub do której jednostka aspiruje i pragnie zdobyć jej aprobatę przez upodobnienie swojego zachowania do zachowania członków tej grupy

rodzaje grup odniesienia

- ❑ grupa odniesienia porównawczego
 - pozwala jednostce umiejscowić się w świecie społecznym
 - pozwala znaleźć odpowiednie miejsce w danej grupie własnej
- ❑ grupa odniesienia normatywnego (*podtyp grupy odniesienia porównawczego*)
 - grupa, do której jednostka należy lub pragnie należeć i która stanowi dla jednostki wzorzec do naśladowania

rodzaje grup odniesienia

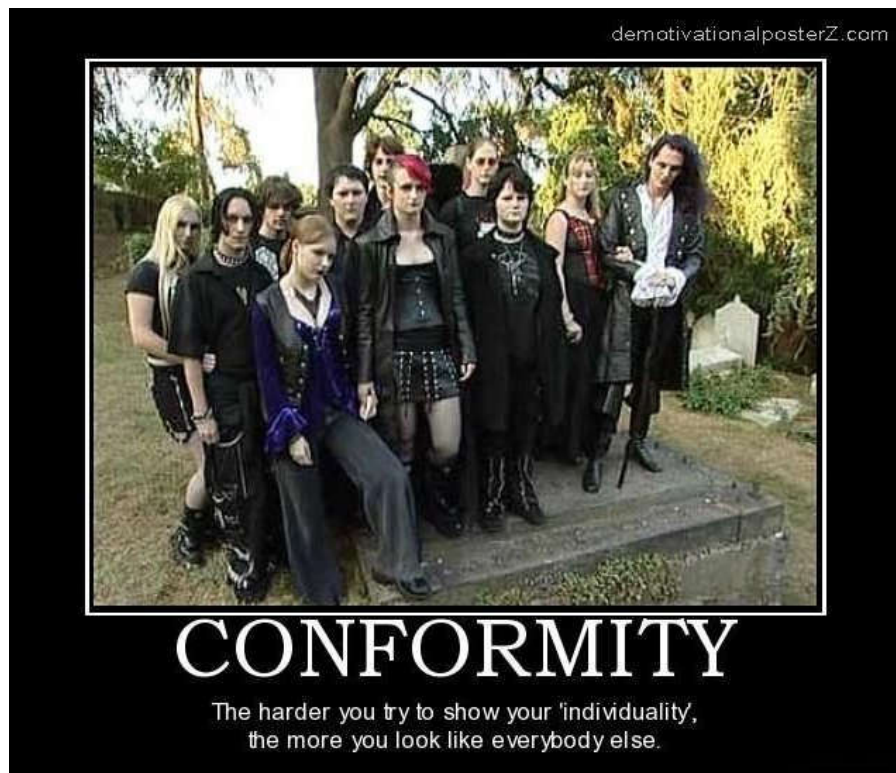
- ❑ pozytywna grupa odniesienia
 - grupa, z którą jednostka się utożsamia i której wartości i normy akceptuje
 - stanowi wzorzec do naśladowania w zachowaniu
- ❑ negatywne grupy odniesienia
 - grupa, której wartości, normy i zwyczaje są tymi, których jednostka nie akceptuje i unika w swoim życiu

znaczenie negatywnych grup odniesienia

- często spajają grupę, jako potencjalne lub aktualne zagrożenie wobec wartości grupowych, wobec czego konieczna jest mobilizacja członków grupy do walki o własne wartości
- w razie konfliktu dwie opozycyjne grupy są wzajemnie wobec siebie negatywnymi grupami odniesienia

POSTAWY CZŁOWIEKA W GRUPIE

- postawa to względnie stały stan gotowości do wejścia w stosunek emocjonalny względem danego podmiotu społecznego czy zjawiska o charakterze społecznym



45

Konformizm

- zachowanie lub postawa polegająca na przyjęciu i podporządkowaniu się wartościom, zasadom, poglądom i normom postępowania obowiązującym w danej grupie społecznej
- może dotyczyć rzeczywistego lub wyobrażonego wpływu innych li



46

zachowania konformistyczne

□ Wpływa na nie:

- ukształtowana w toku socjalizacji osobowość jednostki,
- typ relacji społecznych, w których jednostka uczestniczy,
- struktura grupy,
- istniejący w grupie system aksjonormatywny
- rodzaj zadania które realizuje jednostka w grupie,
- sposób sankcjonowania działań.

47

rodzaje konformizmu

NORMATYWNY

- podporządkowanie się zdaniu grupy w obawie, że gdy wyrazi się własne prawdziwe i odmienne zdanie, to grupa przestanie nas akceptować

INFORMACYJNY

- w sytuacji braku odpowiedniej ilości obiektywnych informacji, człowiek obserwuje zachowania innych ludzi i traktuje je jako wskazówki co do tego, w jaki sposób sam powinien zachowywać się, myśleć, postępować, co prowadzi do ujednoczenia zachowań w grupie

48

Czynniki nasilające skłonność do konformizmu

NORMATYWNEGO

- ❑ czynniki związane z grupą:
 - liczebność grupy odniesienia
 - obecność specjalistów w grupie
 - podobieństwo członków grupy do jednostki
 - jednomyślność grupy
 - atrakcyjność grupy
- ❑ czynniki związane z jednostką:
 - pragnienie przynależenia do grupy
 - niski poziom samooceny
 - niższa pozycja w grupie
 - poczucie niepewności i zagrożenie zewnętrzne

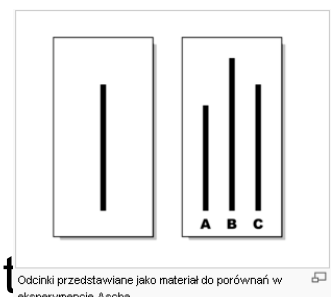
INFORMACYJNEGO

- niejasność sytuacji
- niepewność (zastraszenie, zaniepokojenie, zaskoczenie jednostki)
 - mechanizm często wykorzystywany do manipulowania jednostkami przez stwarzanie sytuacji iluzorycznego lub realnego zagrożenia
- kryzysowość sytuacji
- obecność ludzi postrzeganych jako ekspertów, ludzi obdarzonych autorytetem

49

doświadczenie Ascha

- ❑ Jeden z najśłynniejszych eksperymentów psychologicznych, przeprowadzony przez Solomona Ascha w 1955 r. i dotyczący konformizmu normatywnego.
- ❑ Psychologów (włącznie z samym Aschem) zaskoczyły tak duże procenty osób podporządkowujących się zdaniu grupy, przy nieobecności wyraźnego nacisku grupowego.



Odcinki przedstawiane jako materiał do porównań w eksperymencie Ascha

zachowania konformistyczne

(1)

□ ULEGANIE

- pojawia się wtedy, gdy grupa nacisku jest fizycznie obecna
- gdy grupa znika, jednostka wraca do swoich uprzednich przekonań czy zachowań
- motywem takiego zachowania jest zwykle lęk przed odrzuceniem przez grupę lub lęk przed karą

51

zachowania konformistyczne

(2)

□ IDENTYFIKACJA

- zachodzi, gdy jednostka pragnie upodobnić się do jakiejś grupy lub jakiejś osoby (jednostka identyfikuje się z tą grupą)
- dopasowanie do grupy pojawia się nawet przy fizycznej nieobecności grupy

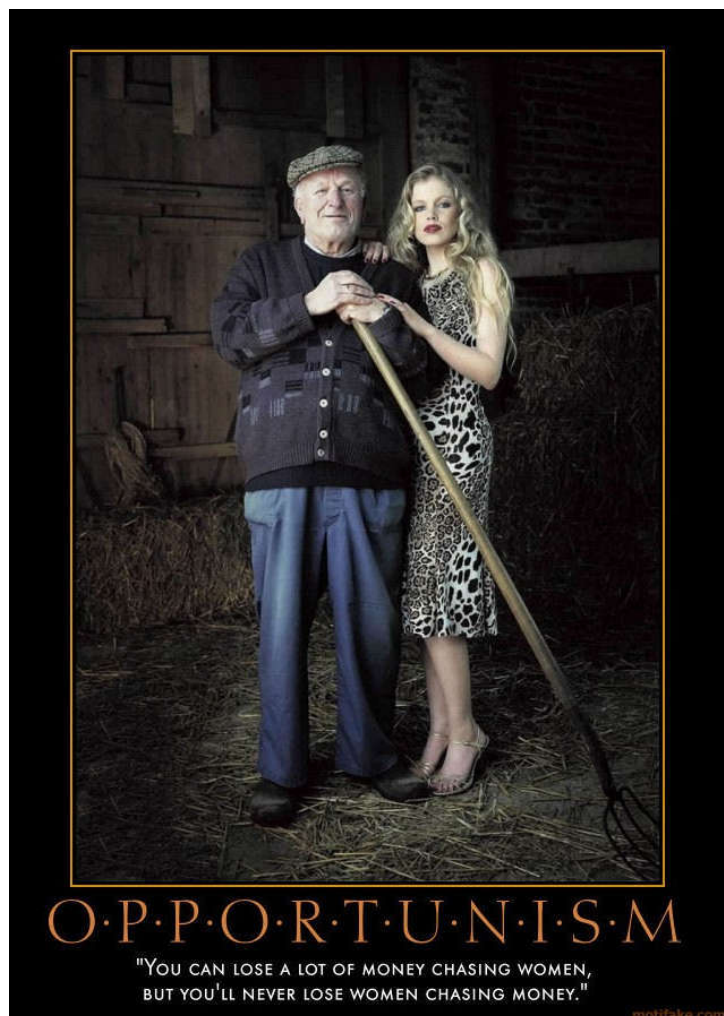
52

zachowania konformistyczne (3)

□ INTERNALIZACJA (INTROJEKCJA)

- polega na uznaniu pewnych norm i wartości za własne
- jeśli grupa zniknie lub zmieni swoje zapatrywania, jednostka dalej zachowuje się zgodnie ze zinternalizowaną normą

53



54

oportunizm

- postawa moralna człowieka kierującego się w swym postępowaniu nie powszechnie przyjętymi zasadami, lecz tym, co w danej sytuacji jest dla niego korzystne



Nonkonformizm

Postawa nierozłącznie związana z odwagą

nonkonformizm

- postawa sprzeciwu wobec bezkrytycznego ulegania normom panującym w danej grupie społecznej, niezgadzanie się z panującymi zwyczajami, poglądami, zasadami, z powszechną opinią itp.

kultura kolektywistyczna sprzyja zachowaniom konformistycznym
kultura indywidualistyczna sprzyja nonkonformizmowi