



Ukąszenia użądlenia pogryzienia

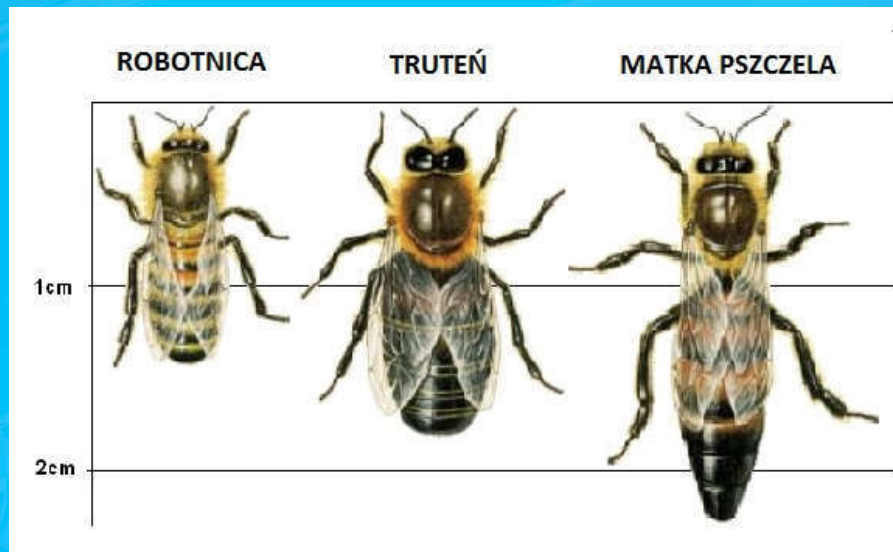
Tomasz A. Winiarczyk



owady błonkoskrzydłe

- pszczoły, grupa błonkówek
- przez część badaczy stawiana w randze nadrodziny *Apoidea*, przez innych w randze rodziny *Apidae* lub trybu *Apiformes*
- na świecie 20–30 tys. gatunków, w Polsce — ponad 460
- wyraźny dymorfizm płciowy
- aparat gębowy gryząco-liżący
- zapylają kwiaty
- do pszczół należą m.in. lepiarkowate, miesierkowate i pszczołowate (trzmiele oraz pszczoła miodna)





owady błonkoskrzydłe

- osy, *Vespoidea*
- kosmopolityczna nadrodzina owadów z rzędu błonkówek (grupy żądłówek)
- ok. 4000 gatunków
- należą tu: klecanki, osowate, kopułkowate
- odwłok samic zaopatrzony w żądło
- np. osa pospolita (*Vespula vulgaris*), osa dachowa (*Vespula germanica*) — najczęściej u nas spotykane, osa leśna (*Dolichovespula sylvestris*) oraz szerszeń





owady błonkoskrzydłe

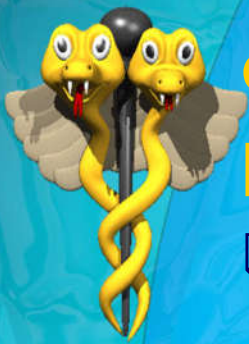


- szerszeń, *Vespa crabro*
- owad z rodziny osowatych, z grupy żądłówek
- dł. ok. 3 cm
- ubarwienie żółto-brunatno-czerwone, z czarnym deseniem
- gniazdo buduje z drewna przeżutego ze śliną
- żywi się owadami, owocami
- jad niebezpieczny



owady błonkoskrzydłe: pszczola, osa, szerszeń

- co do zasady użądlenia owadów wywołują:
 - łagodne dolegliwości bólowe, świąd i obrzęk miejsca ukąszenia
 - w przypadku pszczoły żądło pozostaje w ciele ofiary
- ze względu na ryzyko opuchlizny bardzo niebezpieczne są użądlenia w język, gardło czy krtani, bo obrzęk błony śluzowej może doprowadzić do uduszenia



owady błonkoskrzydłe: pszczola, osa, szerszeń

□ objawy miejscowe zwyczajne:

- ból, rumień i niewielki obrzęk w miejscu użądlenia
- ustępują w ciągu kilku godzin lub dni

□ objawy miejscowe duże:

- obrzęk o średnicy większej niż 10 cm utrzymujący się ponad 24 godz.
- może występować uczucie rozbicia
- dreszcze, gorączka lub ból głowy

□ reakcja uogólniona anafilaktyczna

□ reakcja uogólniona toksyczna:

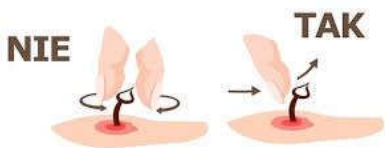
- występuje najczęściej po jednoczesnym użądleniu przez wiele owadów
- może wystąpić m. in. uszkodzenie mięśnia sercowego, zaburzenia pracy wątroby lub nerek



owady błonkoskrzydłe: pszczola, osa, szerszeń

□ postępowanie w razie użądlenia:

- sprawdź, czy miejsce jest bezpieczne
- wezwij pogotowie w razie objawów silnego uczulenia bądź wiedzy o uczuleniu ofiary na jad owadów
- przygotuj do użycia adrenalinę, gdy ją masz
- w przypadku użądlenia przez pszczołę należy bezzwłocznie usunąć żądło, podważając je płaskim przedmiotem lub paznokciem
 - nie wolno uciskać zbiorniczka jadowego
- przemyj miejsce ukąszenia dużą ilością wody i mydłem
- przyłóż zimny okład (worek z lodem owinięty w suchy ręcznik) na 20 minut
- obserwuj ofiarę przez co najmniej 30 minut (sprawdzaj, czy nie występują u niej objawy uczulenia)





komary

- komarowate, *Cucuidae*
- rodzina owadów z rzędu muchówek
- ok. 2,7 tys. gatunków
- larwy żyją w wodzie
- samice żywią się krwią kręgowców (m.in. komar brzęczący) i mogą przenosić choroby (np. widliszki)



komary

- samica komara musi napić się krwi, by złożyć jaja.
- wprowadza do ranki silnie piekącą wydzielinę zapobiegającą krzepnięciu krwi, co ułatwia jej ssanie.
- w pobliżu ukłucia najpierw zaczerwienione bąble, potem swędzące krosty
 - u osób wrażliwych może się pojawić podwyższona temperatura
- pieczenie i swędzenie łagodzi obmycie tych miejsc zimną wodą lub okład z alkoholu, zastosowanie odpowiednich maści
- gdy odczyn utrzymuje się dłużej, można zastosować maść hydrokortyzonową
- PAMIĘTAJMY o aerozolach i żelach odstraszających komary lub wkładach do kontaktów



kleszcze

- drobne pajęczaki z rzędu roztoczy
- liczą kilkaset gatunków
- długość ciała od 1 do kilku mm
- zewnętrzne pasożyty głównie kręgowców,
 - żywią się ich krwią
- mogą przenosić drobnoustroje chorobotwórcze



kleszcze

- w razie ugryzienia przez kleszcza należy go jak najszybciej usunąć:
 - konieczne rękawiczki i okulary
 - pochwycić kleszcza pęsetą w okolicy głowy/aparatu gębowego
 - pociągnąć kleszcza pionowo, unikając wykręcania lub ściskania odwłoka tworząc namiotowy fałd skóry
 - kleszcz powinien się odzepić po kilku-kilkunastu sekundach
 - miejsce wkłucia kilkakrotnie zdezynfekuj, np. spirytusem salicylowym, a gdy występuje zaczerwienienie i obrzęk – zrób okład z altacetu
 - w razie ugryzienia w strefie endemii boreliozy lub odkleszczowego zapalenia mózgu konieczna wizyta u lekarza (zabierz kleszcza ze sobą w pudełku/torebce)

Jeśli wybierasz się w miejsce występowania kleszczy, zakładaj ubranie szczelnie osłaniające ciało, a na głowę czapkę lub chustkę



choroby przenoszone przez kleszcze

□BORELIOZA

- Wczesne objawy obejmują charakterystyczny rumień cechujący się obwodowym szerszeniem się i centralnym ustępowaniem.
- Rumień wędrujący jest najczęstszym objawem wczesnej postaci boreliozy.
- Inne wczesne zmiany to rzadko występujący naciek limfocytarny skóry oraz objawy grypopodobne obejmujące gorączkę, ból głowy, osłabienie.
- Wczesne objawy ustępują w ciągu 3 miesięcy i u części chorych rozwija się postać wczesna rozsiana, która może przebiegać pod postacią zapalenia stawów lub neuroboreliozy albo (rzadziej) zapalenia mięśnia sercowego.
- Po wielu latach od zakażenia u części chorych dochodzi do zanikowego zapalenia skóry, przewlekłego zapalenia stawów, powikłań neurologicznych.

□ODKLESZCZOWE ZAPALENIE MÓZGU

- Choroba przebiega dwufazowo.
- W fazie zwiastunowej występują objawy grypopodobne, nudności, wymioty, biegunka.
- Objawy utrzymują się do 7 dni, u większości chorych dochodzi do samoistnego wyleczenia na tym etapie.
- U części chorych po kilkudniowym okresie ustąpienia objawów rozwija się faza neuroinfekcji.
- Neuroinfekcja może występować pod postacią zapalenia opon mózgowo-rdzeniowych, zapalenia mózgu, zapalenia mózdzku lub zapalenia rdzenia kręgowego.
- U większości objawy ustępują całkowicie po 2-3 tygodniach.
- U chorych na zapalenie mózgu, rdzenia kręgowego możliwe utrzymywanie się przez kilka miesięcy zaburzeń czucia, niedowładów, upośledzenia pamięci.
- Śmiertelność około 1%.



rumień wędrujący

Zmiana z pęcherzami



Jednorodny rumień



Liczne rozsiane zmiany



Rumień z centralnym przejaśnieniem



Czerwono-niebieska zmiana podobna do sińca



mrówki

- mrówka, *Formica*
- rodzaj owadów z rodziny mrówkowatych, podrodziny Formicinae
- ok. 160 gatunków z kilku podrodzajów, występujących głównie w strefie umiarkowanej Holarktyki
- w Polsce 19 gatunków z 4 podrodzajów:
 - mrówka, zbójnica, pierwomrówka, ozdobnica



mrówki

- żądło lub aparat jadowy z kwasem mrówkowym tylko u samic
- kwas ma właściwości silnie drażniące
 - działa tylko miejscowo
 - zwykle nie występują reakcje ogólne organizmu
- ugryzienie powoduje:
 - bolesne pieczenie i świąd, któremu niekiedy towarzyszą pęcherzyki czy pokrzywka
- postępowanie:
 - zimne okłady i roztwory alkalizujące (np. z amoniakiem) na skórę
 - w ciężkich pogryzieniach można zastosować glikokortykosteroidy



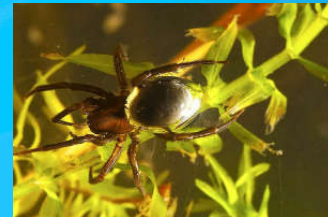
pająki

- pająki, *Araneae*
- rząd pajęczaków
- ok. 50 tys. gatunków
- długość od 0,5 mm do 11 cm
- wytwarzają pajęczynę z wydzieliny kądziółków przednich na odwłoku
- w szczękoczułkach ujście gruczołów jadowych
- drapieżne, żywią się zwykle owadami
- głównie lądowe
- ponad 820 gat. w Polsce
 - prawie wszystkie jadowite
 - tylko niektóre w miarę groźne dla człowieka



pająki jadowite w Polsce

- topik
 - żyje w wodzie
 - ukąszenia bardzo bolesne
- kolczak zbrojny
 - żółtobrązowy z kolcami na przednich odnóżach
 - ugryzienie bolesne, powoduje wymioty i bóle głowy, ranka może puchnąć
- sieciarz jaskiniowy
 - najbardziej jadowity wśród polskich pajaków
 - tułów osiąga wielkość do 1,5 cm, z odnóżami do 5 cm
 - ugryzienie bolesne, miejsce ukąszenia bardzo puchnie
- tarantula ukraińska
 - na łąkach, pastwiskach, nieużytkach
 - dość duża, szaro-brązowa w prążki i pasy, buduje rurki wydrążone w ziemi i w nich przebywa
 - ukąszenie może być niebezpieczne dla dzieci, osób starszych i alergików
- bagnik przybrzeżny
 - największy polski pająk, z odnóżami mierzy do 7 cm
 - ugryzienie powoduje nudności, wymioty, opuchliznę





pająki

- w miejscu ugryzienia zwykle miejscowy odczyn zapalny skóry: zaczerwienienie, obrzęk, świąd i bolesne pieczenie
- ranę zdezynfekować, przyłożyć zimny okład lub posmarować żelem łagodzącym ukąszenia owadów
- u osób osłabionych lub uczulonych na pajęczy jad może się pojawić:
 - osłabienie, bóle głowy, stawów, brzucha, wylewy podskórne
 - w takiej sytuacji konieczny szybki kontakt z lekarzem



pijawki

- pijawki, *Hirudinea*
- gromada pierścienic
- ok. 500 gatunków
- ciało robakowate, długość 1–30 cm, na końcach ciała — przyssawki
- obojnaki
- słodkowodne, wyjątkowo morskie lub lądowe
- żywią się głównie krwią
- m.in. pijawka lekarska





pijawki

- ukąszenia nie są bolesne ale krwawe, bo pijawki wprowadzają substancje zapobiegające krzepnięciu krwi
- nie należy odrywać pijawki siłą
 - można potraktować pijawkę octem, alkoholem lub solą
- rozwiązanie siłowe może wywołać u pijawki odruch wymiotny
 - skutek: możliwe zakażenie różnymi chorobami bakteryjnymi czy wirusowymi bądź przeniesieniem pasożytów



żmija

- żmija zygzakowata, *Vipera berus*
- jadowity wąż z podrodziny żmij właściwych
- długość maksymalna do 90 cm
- forma brązowa (z rysunkiem zygzaków wzdłuż grzbietu) i czarna
- żywi się drobnymi ssakami
- występowanie: Europa, Azja





żmija

- charakterystyczna rana: dwa ślady tuż obok siebie po wbiciu zębów jadowych
- narastający obrzęk w miejscu ukąszenia
- narastające dolegliwości bólowe w miejscu ukąszenia
- osłabienie
- gorączka
- pocenie się
- nudności i wymioty
- biegunka
- wybroczyny w skórze
- krwawienie z dziąseł
- zaburzenia świadomości

objawy mogą przebiegać ciężiej u dzieci i osób starszych



żmija

- postępowanie w razie ukąszenia
 - sprawdź, czy miejsce jest bezpieczne
 - założyć rękawiczki
 - konieczne wezwanie pogotowia
 - konieczne usunięcie ludzi w miejsca, gdzie doszło do ukąszenia
 - ofiara nie powinna się ruszać
 - należy usunąć z pokąsanej kończyny biżuterię i ciasne ubranie
 - należy ostrożnie umyć miejsce ukąszenia wodą i mydłem (nie używać spirytusu)
 - ranę trzeba przykryć jałową gazą a kończynę unieruchomić
- Nie wolno wysysać ani nacinać ran!
- Niedopuszczalne są jakiegokolwiek wszelkie inne manipulacje w okolicy rany!!

według najnowszych wytycznych nie zaleca się, by po ugryzieniu przez żmiję zakładać opaskę uciskającą powyżej miejsca ukąszenia



pogryzienie przez ludzi/zwierzęta

- jeśli doszło do naruszenia powłok skórnych ofiary, istnieje niebezpieczeństwo przedostania się drobnoustrojów powodujących choroby – np. wścieklizna, AIDS, tężec



pogryzienie przez ludzi/zwierzęta

- postępowanie w razie ugryzienia:
 - sprawdź, czy miejsce jest bezpieczne
 - założyć rękawiczki
 - w razie rozległego pogryzienia konieczne wezwanie pogotowia
 - należy oczyścić ranę wodą bieżącą i mydłem
 - konieczne zatrzymanie krwawienia
 - ze względu na ryzyko zakażenia wścieklizną lub tężcem konieczny kontakt z lekarzem
 - dotyczy pogryzienia przez dzikie zwierzęta oraz koty i psy
 - gdy okolice rany obrzęknięte lub zasinione, przyłożyć worek z lodem owinięty w suchy ręcznik na 20 minut



skala bólu wg Schmidta



Poznajcie Justina Schmidta. Justin jest entomologiem z południowo-zachodniego Instytutu Biologicznego Uniwersytetu Arizonskiego i twórcą tzw. skali bólu. Opublikował wiele artykułów naukowych dotyczących owadów błonkoskrzydłych i, jak sam twierdzi, został użądłony lub ukąszony przez większość błonkówek. Na podstawie tych doświadczeń stworzył on listę w czterostopniowej skali, która służy porównaniu bólu użądleń lub ukąszeń wszystkich błonkówek. Tu kilka przykładów.

AMERICAN OVERSIGHT WATCHDOG PRESS - Kwejk.pl

Poziom w skali Schmidta	Opis bólu	Przykłady powodujących go błonkówek
1.0	Lekki, przelotny, szybko mijający. Porównywalny do iskry wypalającej włos na przedramieniu.	Smuklik
1.2	Ostry, ciągły, nagły, niczym wyładowanie elektrostatyczne przy dotknięciu naelektryzowanego przedmiotu.	Mrówka ognista
1.8	Kłujący, ostrzejszy od poprzedniego, przypominający wrażenie przy wystrzale zszywką w policzek.	Mrówka akacyjowa
2.0	Piekący, niczym gaszenie papierosa na języku.	Osa, Dolichovespula maculata
2.x	Niczym podpalenie główki zapalniczki na skórze.	Pszczola miodna, Szerszeń europejski
3.0	Gryzący, piekący, niczym użycie wiertła na paznokciu bądź polanie kwasem solnym rany ciętej.	Ruda mrówka zniwiarka z Arizony, Klecanka
4.0	Silny, oszałamiający, niczym upuszczenie działającej suszarki do wanny, w której ktoś bierze kąpiel.	Osa czarna
4.x	Schmidt porównał ból wywołany przez tę mrówkę do chodzenia po rozżarzonych węglach z siedmioi półcentymetrowymi gwoździem wbitymi w piętę.	Paraponera



BIBLIOGRAFIA

- Encyklopedia popularna PWN ©
Wydawnictwo Naukowe PWN SA 2011**
- http://www.poradnikzdrowie.pl/zdrowie/urazy-wypadki/ukaszenia-uzadlenia-ugryzienia-ktore-psuja-wakacje_33672.html**
- www.mp.pl/pacjent/pierwsza_pomoc/show.html?id=77872**
- <http://kwejk.pl/przegladaj/2356699/0/skala-bolu-wedlug-schmidta.html>**
- wikipedia.pl**