

Bezpieczeństwo i higiena pracy – Tomasz A. Winiarczyk

Podstawowe obowiązki pracodawcy

Pracodawca ponosi odpowiedzialność za stan bezpieczeństwa i higieny pracy w zakładzie pracy.

Na zakres odpowiedzialności pracodawcy nie wpływają obowiązki pracowników w dziedzinie bezpieczeństwa i higieny pracy oraz powierzenie wykonywania zadań służby bezpieczeństwa i higieny pracy specjalistom spoza zakładu pracy.

Pracodawca jest obowiązany chronić zdrowie i życie pracowników przez zapewnienie bezpiecznych i higienicznych warunków pracy przy odpowiednim wykorzystaniu osiągnięć nauki i techniki.

W szczególności pracodawca jest obowiązany:

- 1) organizować pracę w sposób zapewniający bezpieczne i higieniczne warunki pracy,
- 2) zapewniać przestrzeganie w zakładzie pracy przepisów oraz zasad bezpieczeństwa i higieny pracy, wydawać polecenia usunięcia uchybień w tym zakresie oraz kontrolować wykonanie tych poleceń,
- 3) reagować na potrzeby w zakresie zapewnienia bezpieczeństwa i higieny pracy oraz dostosowywać środki podejmowane w celu doskonalenia istniejącego poziomu ochrony zdrowia i życia pracowników, biorąc pod uwagę zmieniające się warunki wykonywania pracy,
- 4) zapewnić rozwój spójnej polityki zapobiegającej wypadkom przy pracy i chorobom zawodowym uwzględniającej zagadnienia techniczne, organizację pracy, warunki pracy, stosunki społeczne oraz wpływ czynników środowiska pracy,
- 5) uwzględniać ochronę zdrowia młodocianych, pracownic w ciąży lub karmiących dziecko piersią oraz pracowników niepełnosprawnych w ramach podejmowanych działań profilaktycznych,
- 6) zapewniać wykonanie nakazów, wystąpień, decyzji i zarządzeń wydawanych przez organy nadzoru nad warunkami pracy,
- 7) zapewniać wykonanie zaleceń społecznego inspektora pracy.

Koszty działań podejmowanych przez pracodawcę w zakresie bezpieczeństwa i higieny pracy w żaden sposób nie mogą obciążać pracowników.

Pracodawca oraz osoba kierująca pracownikami są obowiązani znać, w zakresie niezbędnym do wykonywania ciężących na nich obowiązków, przepisy o ochronie pracy, w tym przepisy oraz zasady bezpieczeństwa i higieny pracy.

Obowiązek informacyjny pracodawcy w zakresie bezpieczeństwa i higieny pracy

Pracodawca jest obowiązany przekazywać pracownikom informacje o:

- 1) zagrożeniach dla zdrowia i życia występujących w zakładzie pracy, na poszczególnych stanowiskach pracy i przy wykonywanych pracach, w tym o zasadach postępowania w przypadku awarii i innych sytuacji zagrażających zdrowiu i życiu pracowników,
- 2) działaniach ochronnych i zapobiegawczych podjętych w celu wyeliminowania lub ograniczenia zagrożeń, o których mowa w pkt 1,
- 3) pracownikach wyznaczonych do udzielania pierwszej pomocy i wykonywania działań w zakresie zwalczania pożarów i ewakuacji pracowników.

Działania pracodawcy w zakresie bezpieczeństwa i higieny pracy

Pracodawca jest obowiązany:

- 1) zapewnić środki niezbędne do udzielania pierwszej pomocy w nagłych wypadkach, zwalczania pożarów i ewakuacji pracowników,
- 2) wyznaczyć pracowników do udzielania pierwszej pomocy i wykonywania działań w zakresie zwalczania pożarów i ewakuacji pracowników,
- 3) zapewnić łączność ze służbami zewnętrznymi wyspecjalizowanymi w szczególności w zakresie udzielania pierwszej pomocy w nagłych wypadkach, ratownictwa medycznego oraz ochrony przeciwpożarowej.

Obowiązki pracodawcy w razie zagrożenia dla zdrowia i życia pracowników

W przypadku możliwości wystąpienia zagrożenia dla zdrowia lub życia pracodawca jest obowiązany:

- 1) niezwłocznie poinformować pracowników o tych zagrożeniach oraz podjąć działania w celu zapewnienia im odpowiedniej ochrony,
- 2) niezwłocznie dostarczyć pracownikom instrukcje umożliwiające, w przypadku wystąpienia bezpośredniego zagrożenia, przerwanie pracy i oddalenie się z miejsca zagrożenia w miejsce bezpieczne.

W razie wystąpienia bezpośredniego zagrożenia dla zdrowia lub życia pracodawca jest obowiązany:

- 1) wstrzymać pracę i wydać pracownikom polecenie oddalenia się w miejsce bezpieczne,
- 2) do czasu usunięcia zagrożenia nie wydawać polecenia wznowienia pracy.

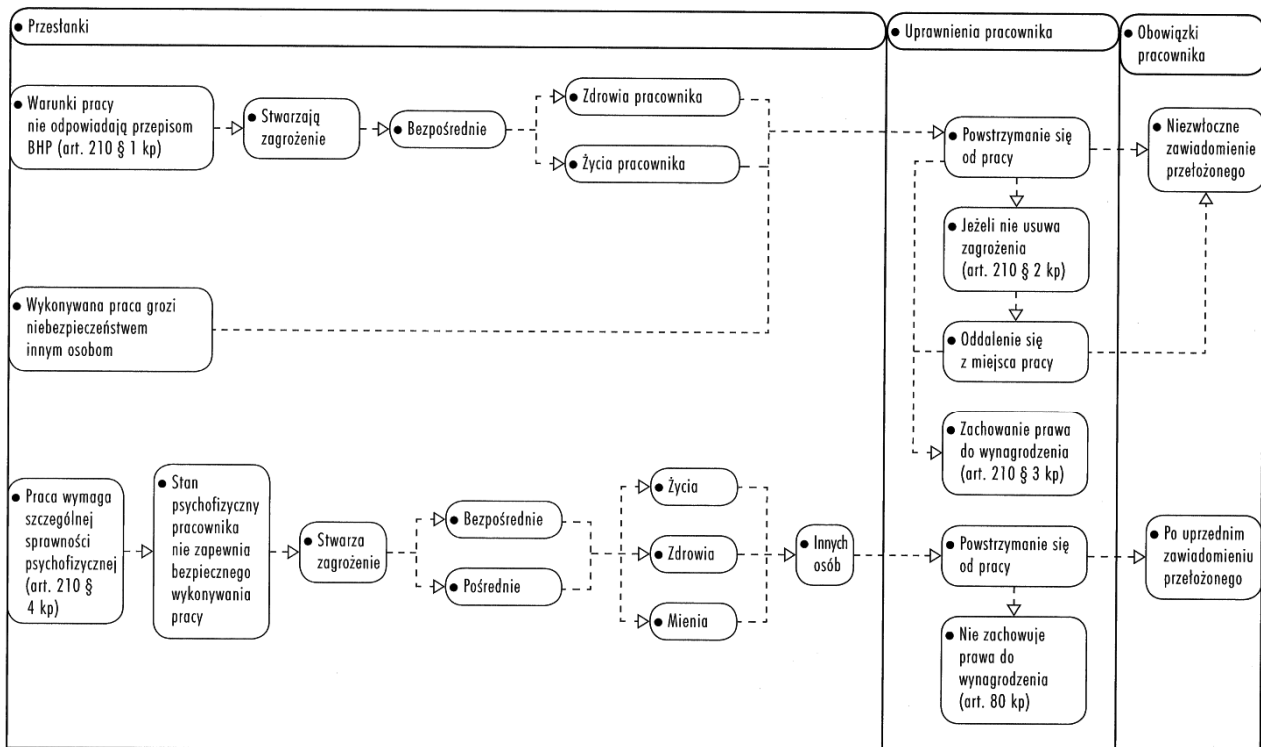
Powstrzymanie się pracownika od wykonywania pracy

W razie gdy warunki pracy nie odpowiadają przepisom bezpieczeństwa i higieny pracy i stwarzają bezpośrednie zagrożenie dla zdrowia lub życia pracownika albo gdy wykonywana przez niego praca grozi takim niebezpieczeństwem innym osobom, **pracownik ma prawo powstrzymać się od wykonywania pracy**, zawiadamiając o tym niezwłocznie przełożonego. Jeżeli powstrzymanie się od wykonywania pracy nie usuwa zagrożenia, pracownik ma prawo oddalić się z miejsca zagrożenia, zawiadamiając o tym niezwłocznie przełożonego.

Pracownik nie może ponosić jakichkolwiek niekorzystnych dla niego konsekwencji z powodu powstrzymania się od pracy lub oddalenia się z miejsca zagrożenia w przypadkach.

Za czas powstrzymania się od wykonywania pracy lub oddalenia się z miejsca zagrożenia w przypadkach, pracownik zachowuje prawo do wynagrodzenia.

Pracownik ma prawo, po uprzednim zawiadomieniu przełożonego, powstrzymać się od wykonywania pracy wymagającej szczególnej sprawności psychofizycznej w przypadku, gdy jego stan psychofizyczny nie zapewnia bezpiecznego wykonywania pracy i stwarza zagrożenie dla innych osób.



Podstawowe obowiązki pracownika

Przestrzeganie przepisów i zasad bezpieczeństwa i higieny pracy jest podstawowym obowiązkiem pracownika.

W szczególności pracownik jest obowiązany:

- 1) znać przepisy i zasady bezpieczeństwa i higieny pracy, brać udział w szkoleniu i instruktażu z tego zakresu oraz poddawać się wymagającym egzaminom sprawdzającym,
- 2) wykonywać pracę w sposób zgodny z przepisami i zasadami bezpieczeństwa i higieny pracy oraz stosować się do wydawanych w tym zakresie poleceń i wskazówek przełożonych,
- 3) dbać o należyty stan maszyn, urządzeń, narzędzi i sprzętu oraz o porządek i ład w miejscu pracy,
- 4) stosować środki ochrony zbiorowej, a także używać przydzielonych środków ochrony indywidualnej oraz odzieży i obuwia roboczego, zgodnie z ich przeznaczeniem,
- 5) poddawać się wstępnym, okresowym i kontrolnym oraz innym zaleconym badaniom lekarskim i stosować się do wskazań lekarskich,
- 6) niezwłocznie zawiadomić przełożonego o zauważonym w zakładzie pracy wypadku albo zagrożeniu życia lub zdrowia ludzkiego oraz ostrzec współpracowników, a także inne osoby znajdujące się w rejonie zagrożenia, o grożącym im niebezpieczeństwie,
- 7) współdziałać z pracodawcą i przełożonymi w wypełnianiu obowiązków dotyczących bezpieczeństwa i higieny pracy.

Obiekty budowlane i pomieszczenia pracy. Zapewnienie pomieszczeń pracy

Pracodawca jest obowiązany zapewniać pomieszczenia pracy odpowiednie do rodzaju wykonywanych prac i liczby zatrudnionych pracowników. Ma obowiązek utrzymywać obiekty budowlane i znajdujące się w nich pomieszczenia pracy, a także tereny i urządzenia z nimi związane w stanie zapewniającym bezpieczne i higieniczne warunki pracy.

Maszyny i inne urządzenia techniczne. Konstruowanie i budowa maszyn. Zabezpieczenia maszyn

Pracodawca jest obowiązany zapewnić, aby stosowane maszyny i inne urządzenia techniczne:

- 1) zapewniały bezpieczne i higieniczne warunki pracy, w szczególności zabezpieczały pracownika przed urazami, działaniem niebezpiecznych substancji chemicznych, porażeniem prądem elektrycznym, nadmiernym hałasem, działaniem drgań mechanicznych i promieniowania oraz szkodliwym i niebezpiecznym działaniem innych czynników środowiska pracy,
- 2) uwzględniały zasady ergonomii.

Pracodawca wyposaża w odpowiednie zabezpieczenia maszyny i inne urządzenia techniczne, które nie spełniają wymagań określonych. W przypadku gdy konstrukcja zabezpieczenia jest uzależniona od warunków lokalnych, wyposażenie maszyny lub innego urządzenia technicznego w odpowiednie zabezpieczenia należy do obowiązków pracodawcy.

Czynniki oraz procesy pracy stwarzające szczególne zagrożenie dla zdrowia lub życia

Niedopuszczalne jest stosowanie materiałów i procesów technologicznych bez uprzedniego ustalenia stopnia ich szkodliwości dla zdrowia pracowników i podjęcia odpowiednich środków profilaktycznych.

Niedopuszczalne jest stosowanie substancji i preparatów chemicznych nie oznakowanych w sposób widoczny, umożliwiający ich identyfikację. Niedopuszczalne jest stosowanie niebezpiecznych substancji i niebezpiecznych preparatów chemicznych bez posiadania aktualnego spisu tych substancji i preparatów oraz kart charakterystyki, a także opakowań zabezpieczających przed ich szkodliwym działaniem, pożarem lub wybuchem.

Stosowanie niebezpiecznych substancji i niebezpiecznych preparatów chemicznych jest dopuszczalne pod warunkiem zastosowania środków zapewniających pracownikom ochronę ich zdrowia i życia.

Profilaktyczna ochrona zdrowia. Informowanie o ryzyku zawodowym

Pracodawca:

- 1) ocenia i dokumentuje ryzyko zawodowe związane z wykonywaną pracą oraz stosuje niezbędne środki profilaktyczne zmniejszające ryzyko,
- 2) informuje pracowników o ryzyku zawodowym, które wiąże się z wykonywaną pracą, oraz o zasadach ochrony przed zagrożeniami.

Zapobieganie chorobom zawodowym

Pracodawca jest obowiązany stosować środki zapobiegające chorobom zawodowym i innym chorobom związanym z wykonywaną pracą, w szczególności:

- 1) utrzymywać w stanie stałej sprawności urządzenia ograniczające lub eliminujące szkodliwe dla zdrowia czynniki środowiska pracy oraz urządzenia służące do pomiarów tych czynników,
- 2) przeprowadzać, na swój koszt, badania i pomiary czynników szkodliwych dla zdrowia, rejestrować i przechowywać wyniki tych badań i pomiarów oraz udostępniać je pracownikom.

Badania lekarskie

Wstępny badaniem lekarskim podlegają:

- 1) osoby przyjmowane do pracy,
- 2) pracownicy młodociani przenoszeni na inne stanowiska pracy i inni pracownicy przenoszeni na stanowiska pracy, na których występują czynniki szkodliwe dla zdrowia lub warunki uciążliwe.

Pracownik podlega okresowym badaniom lekarskim. W przypadku niezdolności do pracy trwającej dłużej niż 30 dni, spowodowanej chorobą, pracownik podlega ponadto kontrolnym badaniom lekarskim w celu ustalenia zdolności do wykonywania pracy na dotychczasowym stanowisku.

Okresowe i kontrolne badania lekarskie przeprowadza się w miarę możliwości w godzinach pracy. Za czas niewykonywania pracy w związku z przeprowadzanymi badaniami pracownik zachowuje prawo do wynagrodzenia, a w razie przejazdu na te badania do innej miejscowości przysługują mu należności na pokrycie kosztów przejazdu według zasad obowiązujących przy podróżach służbowych.

Pracodawca nie może dopuścić do pracy pracownika bez aktualnego orzeczenia lekarskiego stwierdzającego brak przeciwwskazań do pracy na określonym stanowisku.

Badania lekarskie są przeprowadzane na koszt pracodawcy.

Nieodpłatne posiłki i napoje

Pracodawca jest obowiązany zapewnić pracownikom zatrudnionym w warunkach szczególnie uciążliwych, nieodpłatnie, odpowiednie posiłki i napoje, jeżeli jest to niezbędne ze względów profilaktycznych. Rada Ministrów określi, w drodze rozporządzenia, rodzaje tych posiłków i napojów oraz wymagania, jakie powinny spełniać, a także przypadki i warunki ich wydawania.

Urządzenia higienicznosanitarne

Pracodawca jest obowiązany zapewnić pracownikom odpowiednie urządzenia higieniczno-sanitarne oraz dostarczyć niezbędne środki higieny osobistej.

Szkolenie z zakresu bhp

Nie wolno dopuścić pracownika do pracy, do której wykonywania nie posiada on wymaganych kwalifikacji lub potrzebnych umiejętności, a także dostatecznej znajomości przepisów oraz zasad bezpieczeństwa i higieny pracy. Pracodawca jest obowiązany zapewnić przeszkolenie pracownika w zakresie bezpieczeństwa i higieny pracy przed dopuszczeniem go do pracy oraz prowadzenie okresowych szkoleń w tym zakresie. Szkolenie pracownika przed dopuszczeniem do pracy nie jest wymagane w przypadku podjęcia przez niego pracy na tym samym stanowisku pracy, które zajmował u danego pracodawcy bezpośrednio przed nawiązaniem z tym pracodawcą kolejnej umowy o pracę. Szkolenia odbywają się w czasie pracy i na koszt pracodawcy.

Szkolenie jest prowadzone jako:

- **szkolenie wstępne**
 - instruktaż ogólny
 - zapoznanie się z podstawowymi przepisami bezpieczeństwa i higieny pracy
 - instruktaż stanowiskowy
 - zapoznanie się z czynnikami środowiska pracy występującymi na ich stanowiskach pracy i ryzykiem zawodowym związanym z wykonywaną pracą, sposobami ochrony przed zagrożeniami, jakie mogą powodować te czynniki, oraz metodami bezpiecznego wykonywania pracy na tych stanowiskach
- **szkolenie okresowe** (kończy się egzaminem)
 - ma na celu aktualizację i ugruntowanie wiedzy i umiejętności w dziedzinie bezpieczeństwa i higieny pracy oraz zaznajomienie uczestników szkolenia z nowymi rozwiązaniami techniczno-organizacyjnymi w tym zakresie

Częstotliwość szkoleń okresowych

Stanowisko	Termin pierwszego szkolenia (od rozpoczęcia pracy)	Częstotliwość	Forma szkolenia
Pracownik na stanowisku robotniczym	12 miesięcy	3 lata	Instruktaż
Pracownik na stanowisku robotniczym, na którym występują szczególnie duże zagrożenia	12 miesięcy	1 rok	Instruktaż
Pracownik techniczno-inżynierski	12 miesięcy	5 lat	Kurs, seminarium, samokształcenie kierowane
Pracownik administracyjno-biurowy oraz inny, którego praca wiąże się z narażeniem na czynniki szkodliwe dla zdrowia, uciążliwe, niebezpieczne albo związane z odpowiedzialnością bhp	12 miesięcy	Pracownik administracyjno-biurowy – 6 lat. Pozostali – 5 lat	Kurs, seminarium, samokształcenie kierowane
Pracownik służby bhp, osoba wykonująca zadania służby bhp	12 miesięcy	5 lat	Kurs, seminarium, samokształcenie kierowane
Pracodawca, brygadzista, mistrz, kierownik	6 miesięcy	5 lat	Kurs, seminarium, samokształcenie kierowane

Instrukcje i wskazówki dotyczące bhp

Pracodawca jest obowiązany zaznajamiać pracowników z przepisami i zasadami bezpieczeństwa i higieny pracy dotyczącymi wykonywanych przez nich prac. Pracodawca jest obowiązany wydawać szczegółowe instrukcje i wskazówki dotyczące bezpieczeństwa i higieny pracy na stanowiskach pracy. Pracownik jest obowiązany potwierdzić na piśmie zapoznanie się z przepisami oraz zasadami bezpieczeństwa i higieny pracy.

Środki ochrony indywidualnej

Pracodawca jest obowiązany dostarczyć pracownikowi nieodpłatnie środki ochrony indywidualnej zabezpieczające przed działaniem niebezpiecznych i szkodliwych dla zdrowia czynników występujących w środowisku pracy oraz informować go o sposobach posługiwania się tymi środkami.

Odzież i obuwie robocze

Pracodawca jest obowiązany dostarczyć pracownikowi nieodpłatnie odzież i obuwie robocze, spełniające wymagania określone w Polskich Normach:

- 1) jeżeli odzież własna pracownika może ulec zniszczeniu lub znacznemu zabrudzeniu,
- 2) ze względu na wymagania technologiczne, sanitarne lub bezpieczeństwa i higieny pracy.

Pracodawca może ustalić stanowiska, na których dopuszcza się używanie przez pracowników, za ich zgodą, własnej odzieży i obuwia roboczego, spełniających wymagania bezpieczeństwa i higieny pracy.

Dopuszczenie do pracy

Pracodawca nie może dopuścić pracownika do pracy bez środków ochrony indywidualnej oraz odzieży i obuwia roboczego, przewidzianych do stosowania na danym stanowisku pracy.

Przechowywanie, pranie i konserwacja

Pracodawca jest obowiązany zapewnić, aby środki ochrony indywidualnej oraz odzież i obuwie robocze, które w wyniku stosowania w procesie pracy uległy skażeniu środkami chemicznymi lub promieniotwórczymi albo materiałami biologicznie zakaźnymi, były przechowywane wyłącznie w miejscu przez niego wyznaczonym.

Powierzenie pracownikowi prania, konserwacji, odpylania i odkażania przedmiotów, jest niedopuszczalne.